

# L'industrie en Haute-Savoie

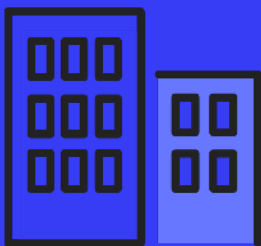
Édition 2022

## Sommaire

---

Chiffres clés	3
L'industrie dans l'économie haut-savoyarde	4
L'industrie par branche : nombre et évolutions des établissements	5
L'industrie par branche : nombre et évolutions des salariés du secteur privé	8
Cartographie par arrondissement	10
Créations d'établissements	11
Quelques filières marqueurs du territoire	12
Cartographie des dispositifs territoriaux "industrie"	13
Sources, délimitations du secteur et contact	14

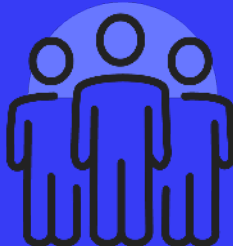
## Chiffres clés



**5 334**

établissements

+ 4.5 %/2019  
+ 5.8 % en France



**44 245**

salariés

+ 0.9 %/2020  
+ 0.6 % en France



**724**

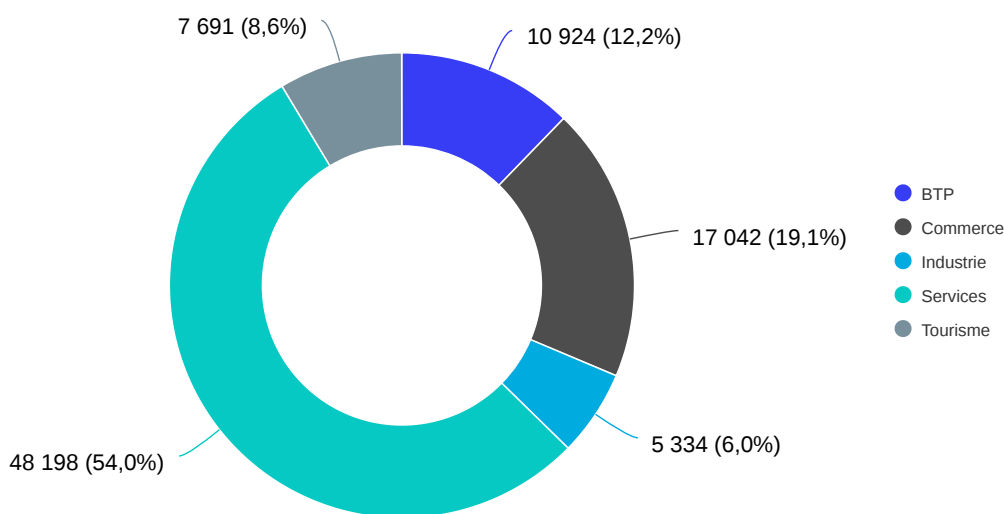
créations

+ 20.0 % /2020  
+ 21.1 % en France

# L'industrie dans l'économie haut-savoiarde

## Les établissements

Poids des établissements dans l'économie départementale en 2020



Source : INSEE, champ marchand non agricole au 31/12/2020

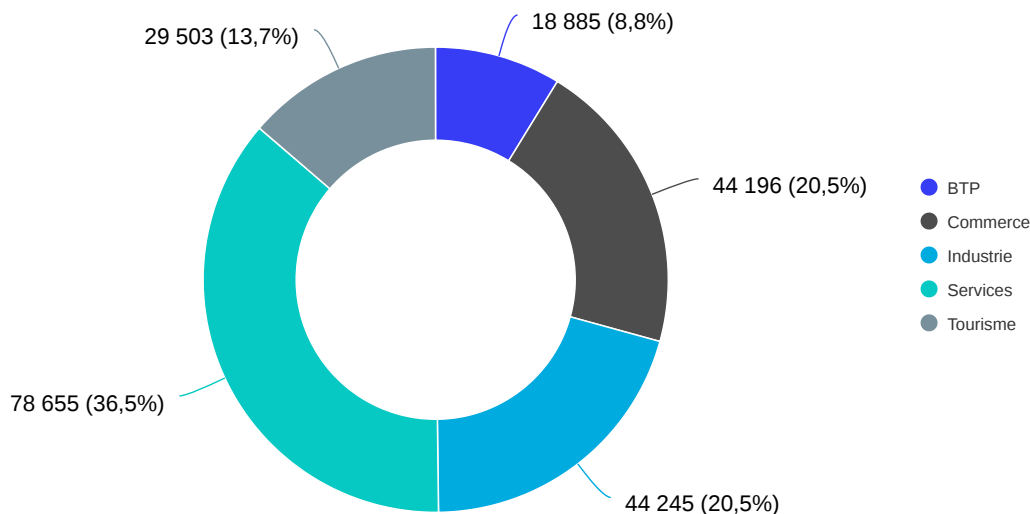
Au 31/12/2020, le département de la Haute-Savoie recense 89 189 établissements, dont 5 334 appartiennent à l'industrie.

Ce secteur représente 6.0 % du nombre total d'établissements (stable par rapport à 2019).

Le nombre d'établissements de l'industrie est en hausse constante depuis 2010.

## Les salariés du secteur privé

Poids des salariés dans l'économie départementale en 2021



Source : URSSAF au 31/12/2021

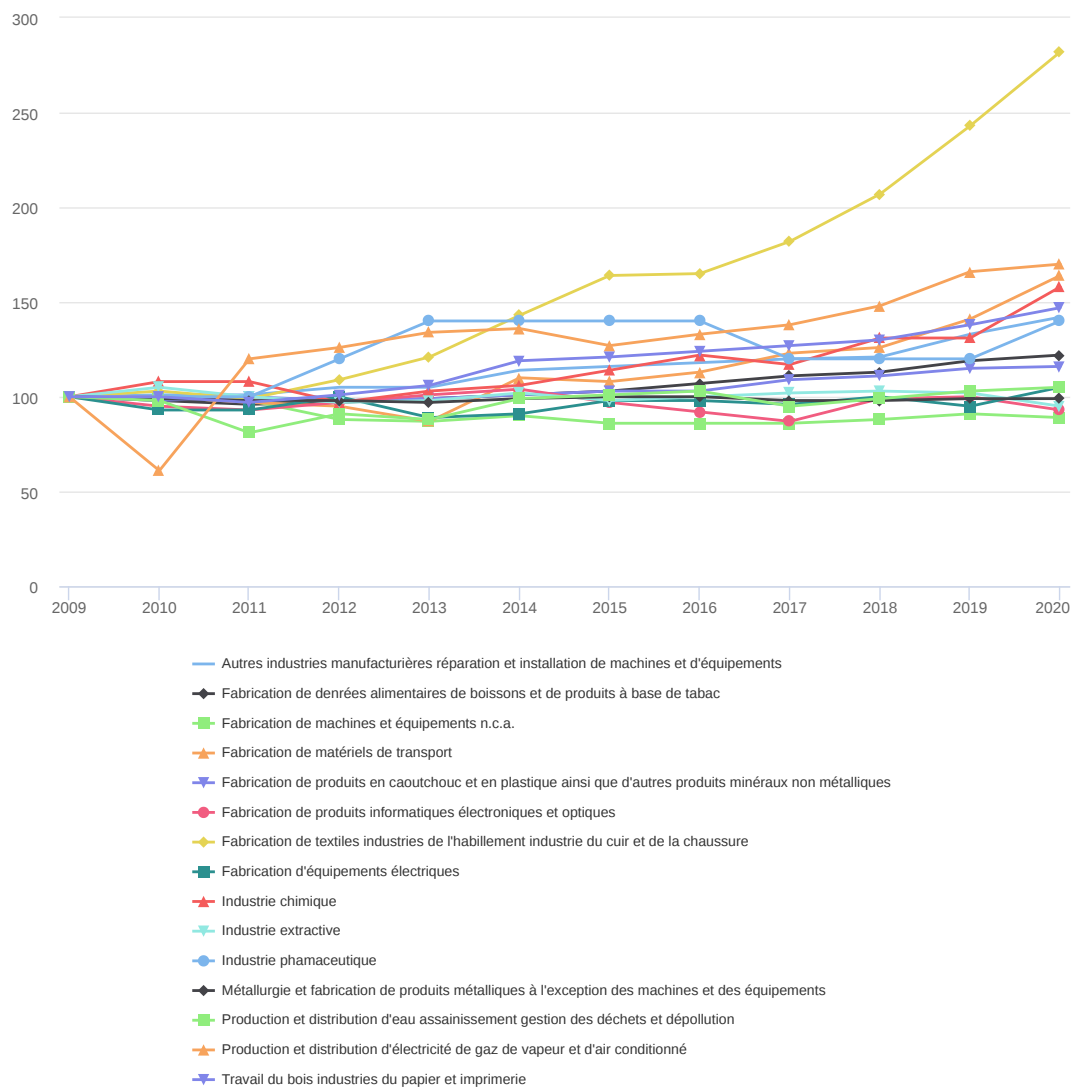
À fin 2021, le secteur de l'industrie emploie 44 245 salariés sur les 215 484 que comptabilise la Haute-Savoie, ce qui représente 20.5 % des effectifs départementaux (poids en légère baisse par rapport à 2020).

# Le secteur de l'industrie par branche :

## Établissements : stock et évolution

(source INSEE, champ marchand non agricole au 31/12/2020)

	Etablissements 2020	Poids	Evolution depuis 2019	Evolution depuis 2009
Autres industries manufacturières, réparation et installation de machines et d'équipements	1181	22.2%	6.1%	41.6%
Fabrication de denrées alimentaires, de boissons et de produits à base de tabac	964	18.1%	2.8%	22.2%
Fabrication de machines et équipements n.c.a.	124	2.3%	-1.6%	-10.8%
Fabrication de matériels de transport	64	1.2%	16.4%	64.1%
Fabrication de produits en caoutchouc et en plastique, ainsi que d'autres produits minéraux non métalliques	273	5.1%	0.7%	16.2%
Fabrication de produits informatiques, électroniques et optiques	71	1.3%	-6.6%	-6.6%
Fabrication de textiles, industries de l'habillement, industrie du cuir et de la chaussure	507	9.5%	16.0%	181.7%
Fabrication d'équipements électriques	59	1.1%	11.3%	5.4%
Industrie chimique	57	1.1%	21.3%	58.3%
Industrie extractive	59	1.1%	-6.3%	-4.8%
Industrie pharmaceutique	7	0.1%	16.7%	40.0%
Métallurgie et fabrication de produits métalliques à l'exception des machines et des équipements	887	16.6%	0.3%	-0.6%
Production et distribution d'eau ; assainissement, gestion des déchets et dépollution	184	3.5%	1.7%	5.1%
Production et distribution d'électricité, de gaz, de vapeur et d'air conditionné	292	5.5%	2.5%	69.8%
Travail du bois, industries du papier et imprimerie	605	11.3%	6.7%	47.2%
<b>Total général</b>	<b>5334</b>	<b>100%</b>	<b>4.5%</b>	<b>30.1%</b>



Fin 2020, trois branches concentrent près de 60 % des établissements : les autres industries manufacturières\* (22.1 %), la fabrication de denrées alimentaires, de boissons et de produits à base de tabac (18,1 %), et la métallurgie (16.6 %).

\* Meubles, bijouterie, articles de sport, jouets, matériel médico-chirurgical, lunettes, réparation, etc.

## Répartition des établissements par tranche d'effectif

Nombre d'établissements	0 salarié		de 1 à 5 salariés		de 6 à 9 salariés		de 10 à 49 salariés		de 50 à 199 salariés		+ de 200 salariés		total
Autres industries manufacturières, réparation et installation de machines et d'équipements	<b>879</b>	74.4%	<b>201</b>	17.0%	<b>38</b>	3.2%	<b>49</b>	4.2%	<b>9</b>	0.8%	<b>5</b>	0.4%	<b>1181</b>
Fabrication de denrées alimentaires, de boissons et de produits à base de tabac	<b>378</b>	39.2%	<b>324</b>	33.6%	<b>117</b>	12.2%	<b>130</b>	13.5%	<b>10</b>	1.0%	<b>5</b>	0.5%	<b>964</b>
Fabrication de machines et équipements n.c.a.	<b>47</b>	37.9%	<b>21</b>	16.9%	<b>6</b>	4.8%	<b>30</b>	24.2%	<b>12</b>	9.7%	<b>8</b>	6.5%	<b>124</b>
Fabrication de matériels de transport	<b>41</b>	64.1%	<b>10</b>	15.6%	<b>1</b>	1.6%	<b>7</b>	10.9%	<b>3</b>	4.7%	<b>2</b>	3.1%	<b>64</b>
Fabrication de produits en caoutchouc et en plastique, ainsi que d'autres produits minéraux non métalliques	<b>152</b>	55.7%	<b>61</b>	22.3%	<b>21</b>	7.7%	<b>31</b>	11.4%	<b>8</b>	2.9%	<b>0</b>	0.0%	<b>273</b>
Fabrication de produits informatiques, électroniques et optiques	<b>35</b>	49.3%	<b>6</b>	8.5%	<b>4</b>	5.6%	<b>20</b>	28.2%	<b>4</b>	5.6%	<b>2</b>	2.8%	<b>71</b>
Fabrication de textiles, industries de l'habillement, industrie du cuir et de la chaussure	<b>463</b>	91.3%	<b>32</b>	6.3%	<b>1</b>	0.2%	<b>7</b>	1.4%	<b>4</b>	0.8%	<b>0</b>	0.0%	<b>507</b>
Fabrication d'équipements électriques	<b>22</b>	37.3%	<b>10</b>	16.9%	<b>6</b>	10.2%	<b>13</b>	22.0%	<b>6</b>	10.2%	<b>2</b>	3.4%	<b>59</b>
Industrie chimique	<b>35</b>	61.4%	<b>7</b>	12.3%	<b>2</b>	3.5%	<b>7</b>	12.3%	<b>5</b>	8.8%	<b>1</b>	1.7%	<b>57</b>
Industrie extractive	<b>26</b>	44.0%	<b>20</b>	33.9%	<b>6</b>	10.2%	<b>7</b>	11.9%	<b>0</b>	0.0%	<b>0</b>	0.0%	<b>59</b>
Industrie pharmaceutique	<b>0</b>	0.0%	<b>0</b>	0.0%	<b>0</b>	0.0%	<b>2</b>	28.6%	<b>2</b>	28.6%	<b>3</b>	42.8%	<b>7</b>
Métallurgie et fabrication de produits métalliques à l'exception des machines et des équipements	<b>296</b>	33.4%	<b>233</b>	26.3%	<b>89</b>	10.0%	<b>220</b>	24.8%	<b>44</b>	5.0%	<b>5</b>	0.5%	<b>887</b>
Production et distribution d'eau ; assainissement, gestion des déchets et dépollution	<b>106</b>	57.6%	<b>24</b>	13.0%	<b>16</b>	8.7%	<b>36</b>	19.6%	<b>2</b>	1.1%	<b>0</b>	0.0%	<b>184</b>
Production et distribution d'électricité, de gaz, de vapeur et d'air conditionné	<b>244</b>	83.5%	<b>15</b>	5.1%	<b>4</b>	1.4%	<b>23</b>	7.9%	<b>6</b>	2.1%	<b>0</b>	0.0%	<b>292</b>
Travail du bois, industries du papier et imprimerie	<b>463</b>	76.5%	<b>87</b>	14.4%	<b>20</b>	3.3%	<b>29</b>	4.8%	<b>5</b>	0.8%	<b>1</b>	0.2%	<b>605</b>
<b>Total</b>	<b>3187</b>	<b>59.8%</b>	<b>1051</b>	<b>19.7%</b>	<b>331</b>	<b>6.2%</b>	<b>611</b>	<b>11.5%</b>	<b>120</b>	<b>2.2%</b>	<b>34</b>	<b>0.6%</b>	<b>5334</b>

L'industrie est un secteur où la main-d'œuvre est fondamentale : sur les 506 établissements de + de 50 salariés que compte la Haute-Savoie, 1/3 appartiennent à l'industrie, soit 154 établissements.

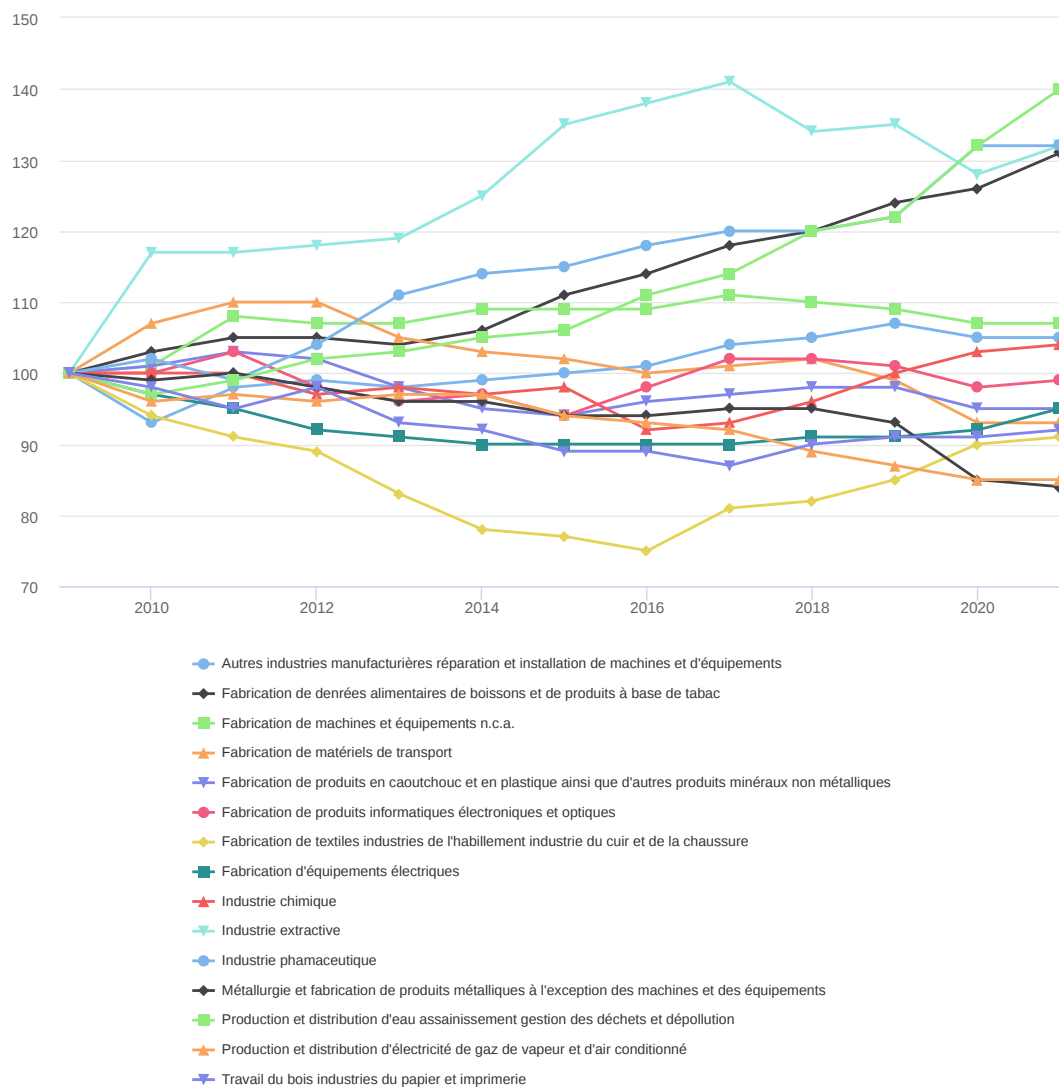
# Le secteur de l'industrie par branche :

## Salariés du secteur privé : stock et évolution

Source : URSSAF au 31/12/2021

	Effectifs 2021	Poids	Evolution depuis 2020	Evolution depuis 2009
Autres industries manufacturières, réparation et installation de machines et d'équipements	4891	11.0%	0.7%	5.4%
Fabrication de denrées alimentaires, de boissons et de produits à base de tabac	6454	14.6%	3.9%	31.0%
Fabrication de machines et équipements n.c.a.	6774	15.3%	0.5%	7.1%
Fabrication de matériels de transport	1401	3.2%	0.4%	-6.7%
Fabrication de produits en caoutchouc et en plastique, autres produits minéraux non métalliques	1849	4.2%	0.7%	-4.7%
Fabrication de produits informatiques, électroniques et optiques	1542	3.5%	1.0%	-1.0%
Fabrication de textiles, industries de l'habillement, du cuir et de la chaussure	586	1.3%	1.6%	-8.9%
Fabrication d'équipements électriques	2286	5.2%	3.3%	-4.6%
Industrie chimique	844	1.9%	1.4%	4.5%
Industrie extractive	252	0.6%	2.9%	31.9%
Industrie pharmaceutique	1418	3.2%	-0.2%	31.9%
Métallurgie et fabrication de produits métalliques à l'exception des machines et des équipements	12509	28.3%	-0.9%	-16.0%
Production et distribution d'eau , assainissement, gestion des déchets et dépollution	1209	2.7%	5.9%	39.9%
Production et distribution d'électricité, de gaz, de vapeur et d'air conditionné	978	2.2%	-0.9%	-15.4%
Travail du bois, industries du papier et imprimerie	1252	2.8%	1.5%	-8.1%
<b>Total général</b>	<b>44245</b>	<b>100%</b>	<b>0.9%</b>	<b>-0.1%</b>



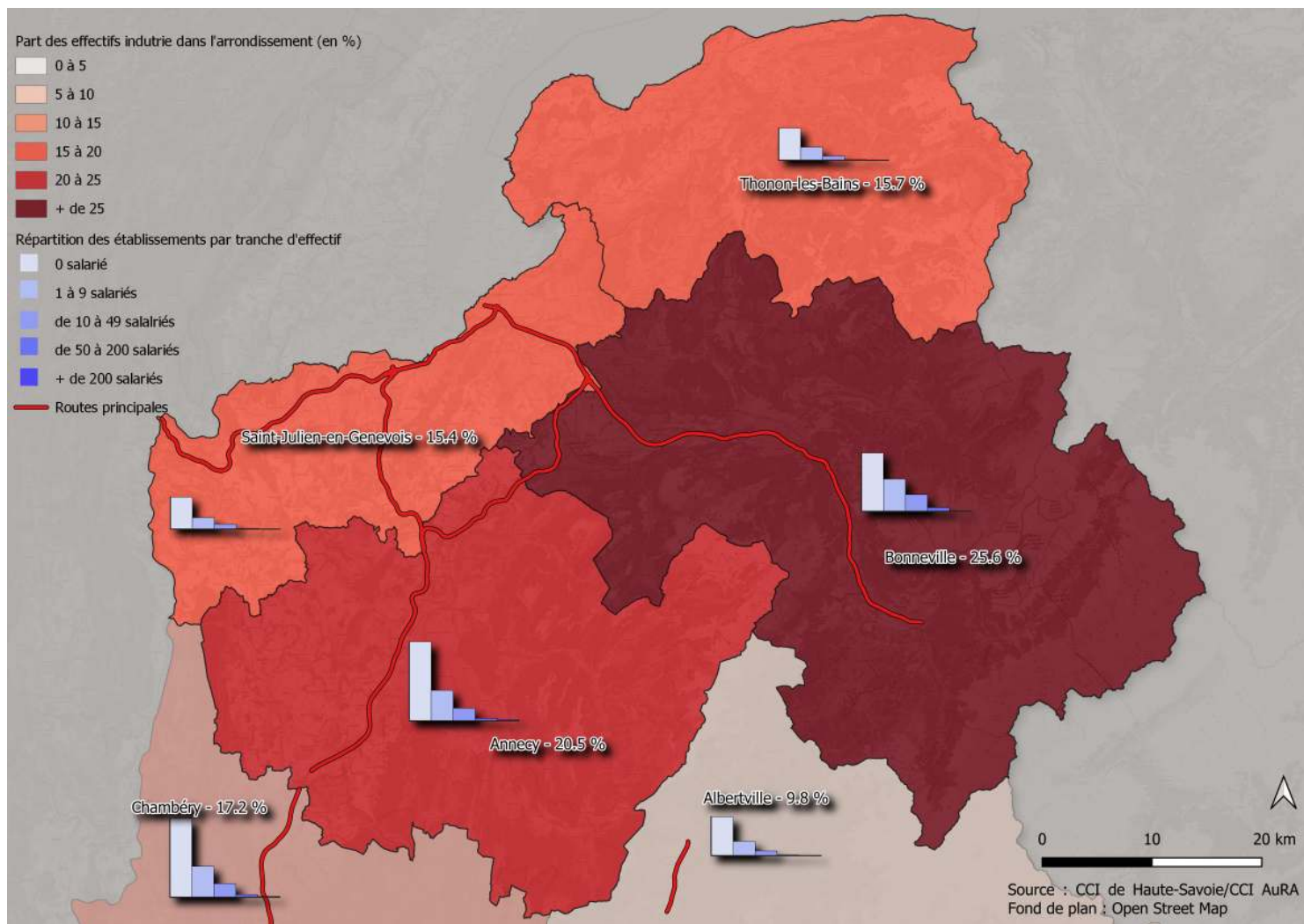


Quatre branches concentrent à elles seules près des 3/4 des salariés : la métallurgie (28.3 %), la fabrication de machines et équipements (15.3 %), la fabrication de denrées alimentaires, de boissons et de produits à base de tabac (14.6 %), et les autres industries manufacturières\* (11.0 %).

Remarque : Le secteur de l'industrie représente 35 % des emplois sur le marché de l'intérim ; le taux de recours à l'intérim de l'industrie -part des intérimaires de l'industrie dans l'emploi salarié de l'industrie, y compris intérim- est de 8 % (source : Dares / 2<sup>ème</sup> trimestre 2022)

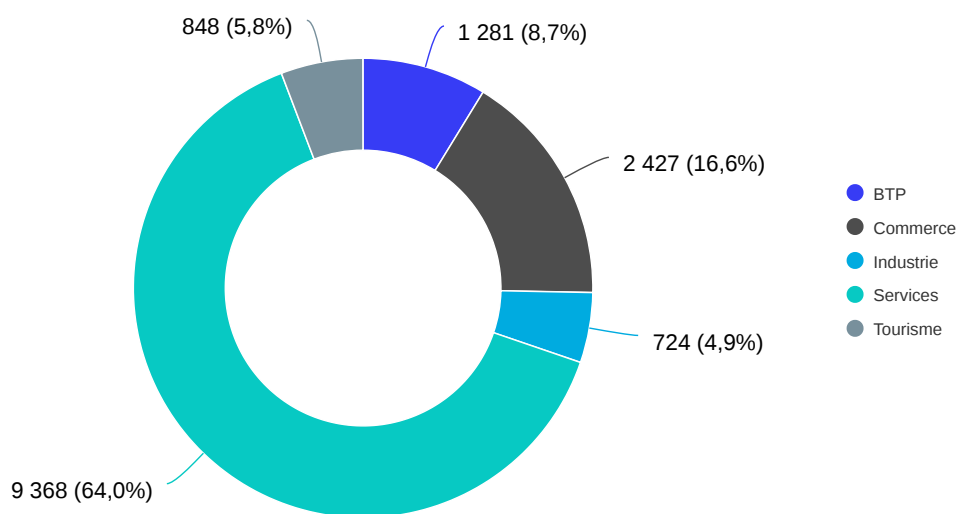
\* Meubles, bijouterie, articles de sport, jouets, matériel médico-chirurgical, lunettes, réparation, etc.

# Cartographie de l'industrie par arrondissement :



# Créations d'établissements en 2021

## Poids des créations dans l'économie départementale en 2021



Source : INSEE, champ marchand non agricole en 2021

La Haute-Savoie enregistre 14 648 créations en 2021, dont 4,9 % dans le secteur de l'industrie (poids stable par rapport à 2020).

L'industrie est le secteur qui enregistre le plus faible nombre de créations d'établissements. Une des raisons est la nécessité d'un apport en capital conséquent.

Créations établissements	2009	2011	2013	2015	2017	2019	2020	2021
Autres industries manufacturières, réparation et installation de machines et d'équipements	118	90	104	91	94	166	154	200
Fabrication de denrées alimentaires, de boissons et de produits à base de tabac	58	35	52	64	67	64	86	104
Fabrication de machines et équipements n.c.a.	8	10	5	1	9	4	4	5
Fabrication de matériels de transport	6	2	2	3	4	5	8	15
Fabrication de produits en caoutchouc et en plastique, ainsi que d'autres produits minéraux non métalliques	15	23	17	27	17	22	25	35
Fabrication de produits informatiques, électroniques et optiques	3	4	8	2	4	6	4	8
Fabrication de textiles, industries de l'habillement, industrie du cuir et de la chaussure	38	35	55	61	62	120	138	144
Fabrication d'équipements électriques	2	0	2	8	2	4	3	6
Industrie chimique	0	2	4	4	3	9	17	20
Industrie extractive	1	0	2	0	2	1	1	2
Industrie pharmaceutique	0	0	1	0	0	0	0	0
Métallurgie et fabrication de produits métalliques à l'exception des machines et des équipements	23	34	27	32	32	35	42	36
Production et distribution d'eau ; assainissement, gestion des déchets et dépollution	14	12	15	7	8	13	27	23
Production et distribution d'électricité, de gaz, de vapeur et d'air conditionné	11	26	21	19	11	44	12	41
Travail du bois, industries du papier et imprimerie	25	50	86	62	52	85	82	85
<b>Total général</b>	<b>322</b>	<b>323</b>	<b>401</b>	<b>381</b>	<b>367</b>	<b>578</b>	<b>603</b>	<b>724</b>

# Quelques filières marqueurs du territoire

## Zoom sur le décolletage

641 établissements composent la branche du « décolletage\* » au sens large fin 2020, dont 55.4 % pour le décolletage, 34.3 % pour la mécanique industrielle, et 10.3 % pour le traitement et revêtement des métaux. A fin 2009, ce chiffre s'élevait à 689 établissements. Pour la première fois, tous les secteurs connaissent une légère baisse de leur nombre d'établissements ; - 1.5 % pour le traitement et revêtement des métaux, - 1.4 % pour le décolletage et - 0.5 % pour la mécanique industrielle.

En 2020, le « décolletage\* » au sens large compte 8 685 emplois salariés, dont 68 % pour le décolletage, 19 % pour la mécanique industrielle, et 12 % pour le traitement et revêtement des métaux. Par rapport à 2020, seule la branche mécanique industrielle est en hausse. Le décolletage enregistre une baisse que ce soit par rapport à 2009 ou à 2020 (- 19 % et - 1.9 %)

Chiffre d'affaires : environ 2 milliards d'euros dont plus de la moitié pour le marché Automobile, suivi par l'Aéronautique, l'Electrotechnique et le Médical ; le taux d'exportation est de 41,6% (source : [SNDec](#))

Plusieurs entreprises de la filière sont membres du Pôle de compétitivités [CIMES](#) dont le siège est situé en dehors du Massif des Alpes.

Principaux enjeux : au-delà des problématiques conjoncturelles (hausse des matières premières et de l'énergie), la filière doit relever le défi de la diversification Produits et Marchés, au regard de la fin programmée du moteur thermique en Europe en 2035.

\*Le décolletage, au sens large, comprend toutes les activités liées au décolletage mais aussi de traitement des métaux et de mécanique. Il regroupe trois codes APE (2561Z, 2562A, 2562B) réunis dans la nomenclature Insee dans un sous-ensemble appelé « 25.6 : Traitement et revêtement des métaux ; usinage »

## Zoom sur l'industrie Outdoor

La filière des Sports Outdoor compte 198 entreprises en Haute-Savoie (+ 14 % par rapport à 2019), dont 2 des 4 Entreprises de Taille Intermédiaire de la région Auvergne-Rhône-Alpes (Salomon et Quechua). 3 autres établissements comptent plus de 100 emplois (Rossignol Dynastar, Mavic et Millet). Au total, ces 5 entreprises rassemblent à elles seules 65 % des emplois et 86% du CA de la filière dans le département.

La filière haut-savoyarde emploie 2 995 personnes (+ 1 % par rapport à 2019) et réalise un chiffre d'affaires de 3,39 Mds d'€ (+ 6 %). 51 % des entreprises ont une activité internationale ; la part de l'export dans le chiffre d'affaires des entreprises tournées vers l'étranger est en moyenne de 31 %.

Principaux enjeux : entre obligations réglementaires et contraintes du marché, l'industrie outdoor doit opérer sa transition transition environnementale afin de concilier amélioration du business et préservation du terrain de jeu de la filière.

Source : [Observatoire de la filière des sports outdoor \(OSV\)](#) / Département de la Haute-Savoie)

## Zoom sur les industries agro-alimentaires

La filière agro-alimentaire compte 960 établissements et près de 6 500 emplois en Haute-Savoie, avec une progression de + 25 % en 10 ans, qu'il s'agisse des établissements ou des effectifs. 3 principales branches constituent cette filière dans le département : les boulangeries-pâtisseries, les boissons et les produits laitiers.

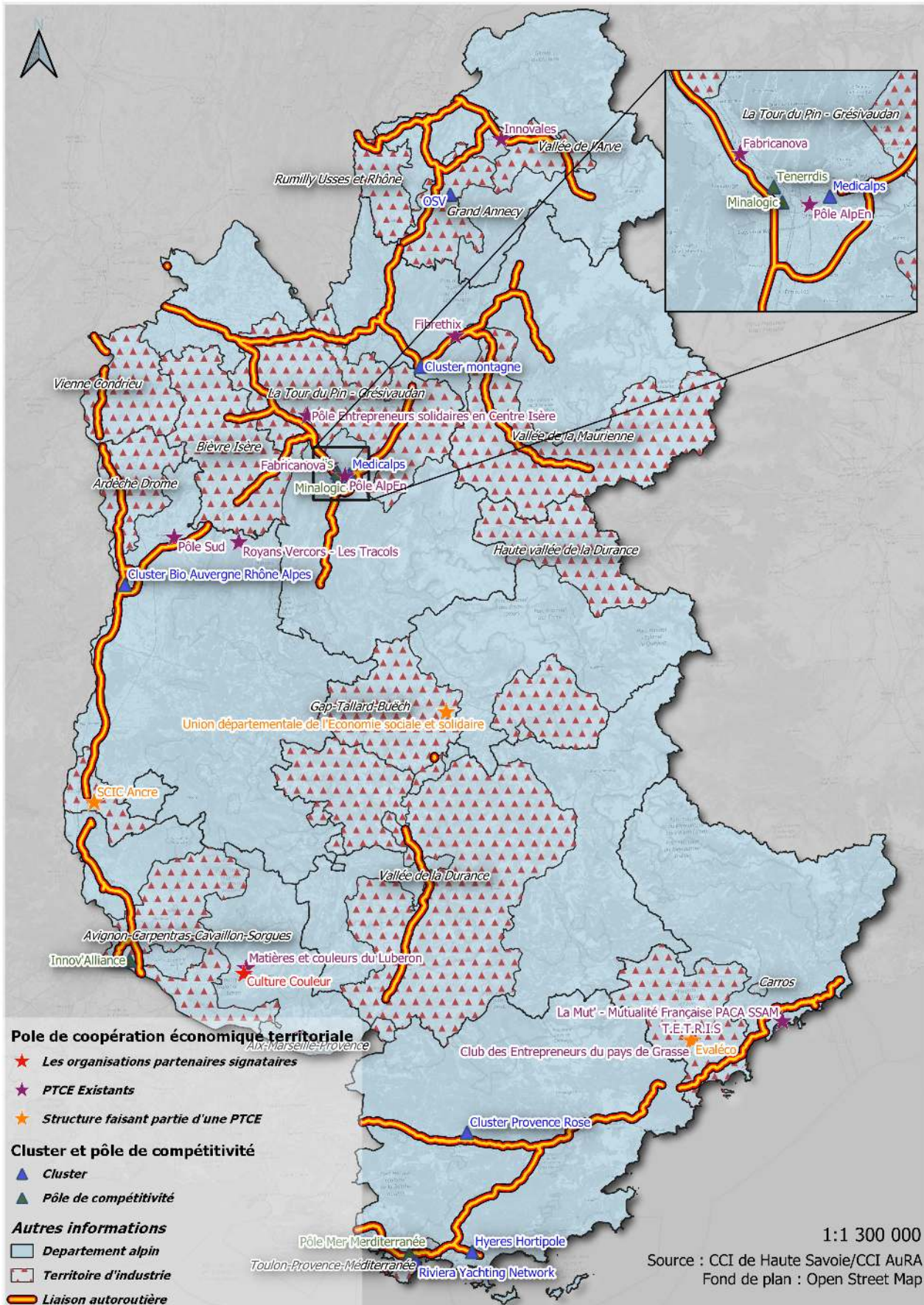
Il s'agit d'une activité fortement exportatrice, avec 325 ME d'exportations en 2021 (soit 6 % de l'export haut-savoyard, à 5,5 milliards). Plusieurs entreprises du territoire sont par ailleurs des leaders internationaux tels que les Eaux d'Evian, le Groupe Entremont, Cereal Partners France / Nestlé ou encore Fruité.

La filière de l'agro-alimentaire -secteur peu délocalisable et en lien étroit avec le territoire- s'appuie sur plusieurs atouts en Haute-Savoie et notamment : son dynamisme et sa croissance continue ; des formations reconnues, en particulier l'Ecole Nationale des Industries du Lait et des Viandes (La Roche sur Foron) ou encore le Campus de Groisy ; des labels Qualité (IGP, AOP, démarche Savoie Mont-Blanc Excellence) ; et des retombées concrètes en matière de tourisme et de marketing territorial.

Principaux enjeux : la filière est aujourd'hui mobilisée sur des sujets tels que les approvisionnements en matières premières et les circuits courts, la transition environnementale mais aussi la gestion de la ressource en eau, etc.

# Cartographie des dispositifs territoriaux "industrie"

Version imprimable :



# Sources

CCI Haute-Savoie/Consulaire/Baseco - ACOSS – URSSAF – INSEE

## Délimitations du secteur

Répartition selon la classification en A38 de la nomenclature agrégée NAF-2008 de l'INSEE

Contact [jgheno@haute-savoie.cci.fr](mailto:jgheno@haute-savoie.cci.fr)

