

# L'industrie en Isère

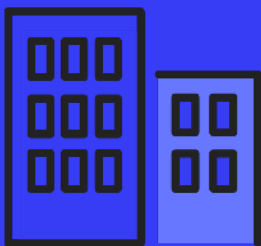
Édition 2022

## Sommaire

---

Chiffres clés	3
L'industrie dans l'économie iséroise	4
L'industrie par branche : nombre et évolutions des établissements	5
L'industrie par branche : nombre et évolutions des salariés du secteur privé	8
Cartographie par arrondissement	10
Créations d'établissements	11
Quelques filières marqueurs du territoire	12
Cartographie des dispositifs territoriaux "industrie"	14
Sources, délimitations du secteur et contact	15

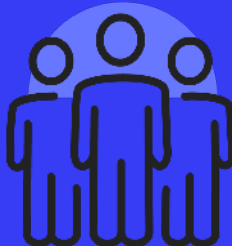
## Chiffres clés



**8 642**

établissements

+ 4,9 %/2019  
+ 5,8 % en France



**80 394**

salariés

+ 1,9 %/2020  
+ 0,6 % en France



**1 452**

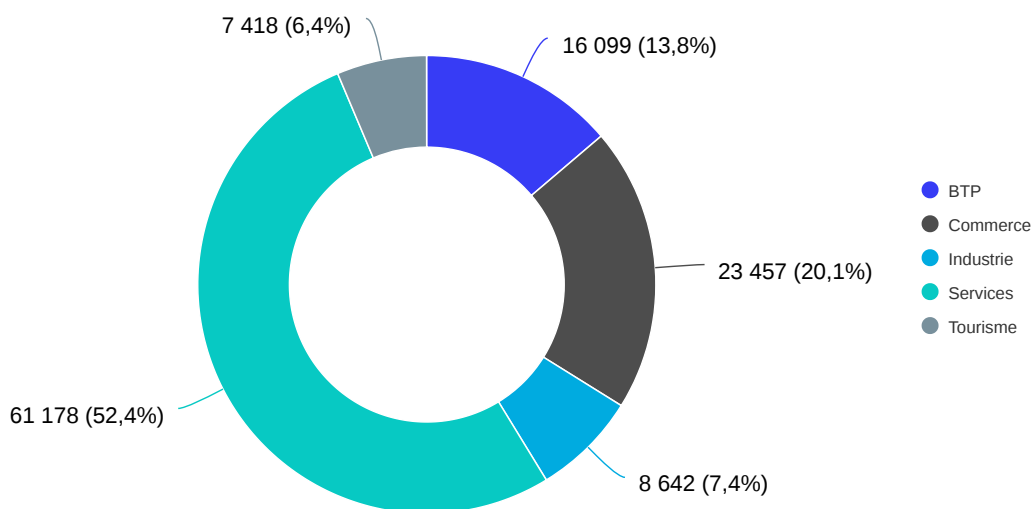
créations

+ 34 % /2020  
+ 21,1 % en France

# L'industrie dans l'économie iséroise

## Les établissements

Poids des établissements dans l'économie départementale en 2020



Source : INSEE, champ marchand non agricole au 31/12/2020

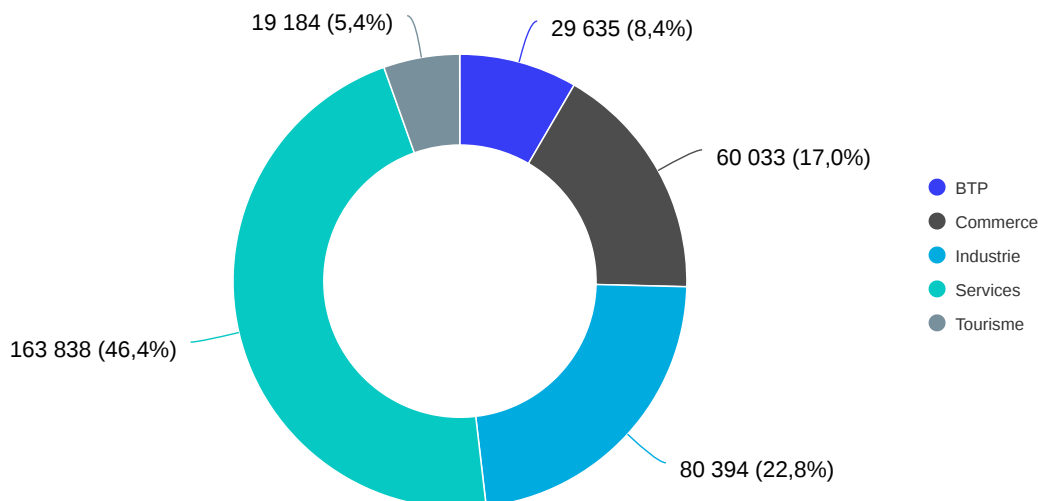
Au 31/12/2020, le département de l'Isère recense 116 794 établissements, dont 8 642 appartiennent à l'industrie.

Ce secteur représente 7.4 % du nombre total d'établissements (poids en identique par rapport à 2019).

Le nombre d'établissements de l'industrie est en hausse constante depuis 2010.

## Les salariés du secteur privé

Poids des salariés dans l'économie départementale en 2021



Source : URSSAF au 31/12/2021

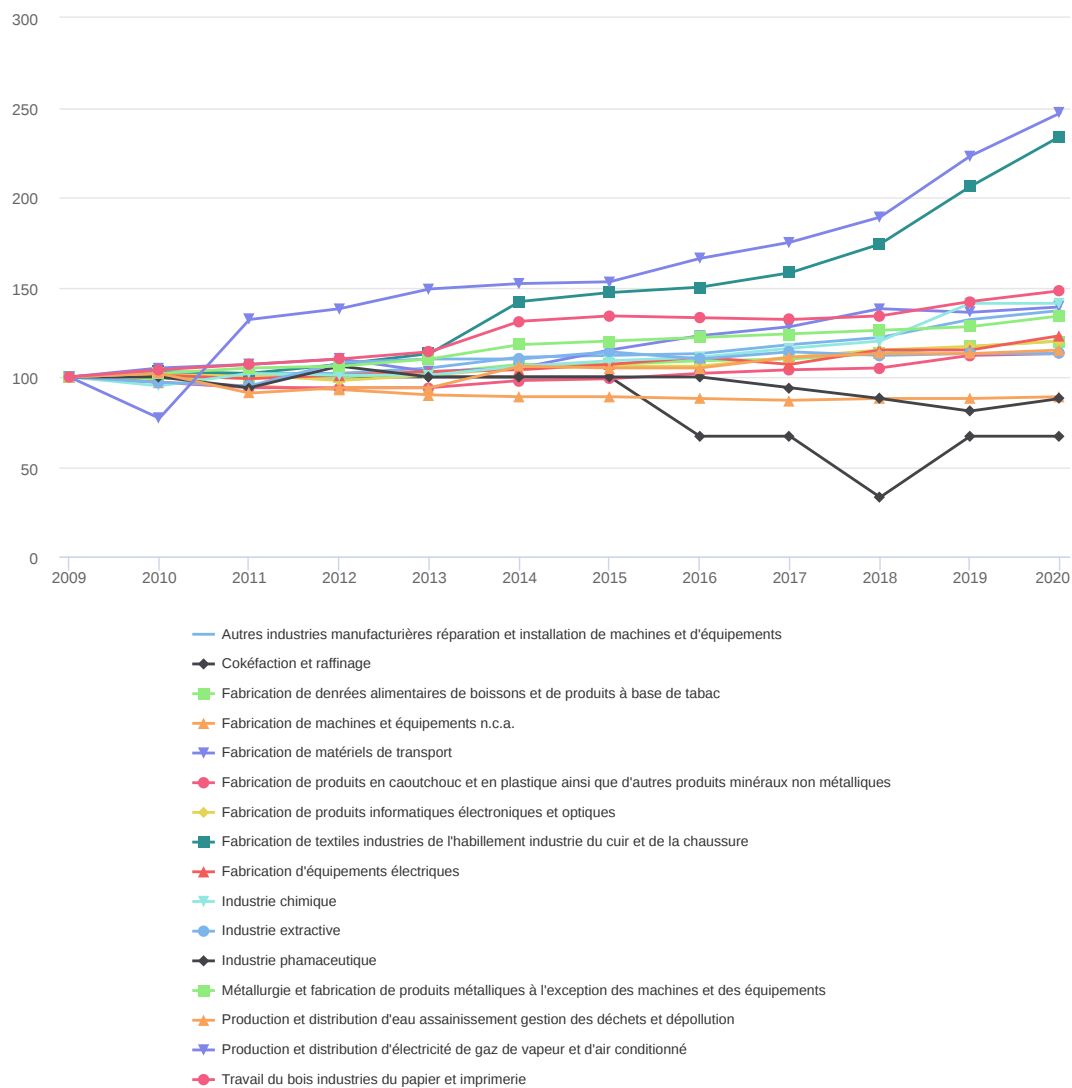
À fin 2021, le secteur de l'industrie emploie 80 394 salariés sur les 353 084 que comptabilise l'Isère, ce qui représente 22.8 % des effectifs départementaux (poids en légère baisse par rapport à 2020).

# Le secteur de l'industrie par branche :

## Établissements : stock et évolution

(source INSEE, champ marchand non agricole au 31/12/2020)

Chiffres	Etablissements 2020	Poids	Evolution depuis 2019	Evolution depuis 2009
Autres industries manufacturières ; réparation et installation de machines et d'équipements	1940	22,4%	3,8%	37,1%
Cokéfaction et raffinage	2	0,0%	0,0%	-33,3%
Fabrication de denrées alimentaires, de boissons et de produits à base de tabac	1354	15,7%	3,0%	20,2%
Fabrication de machines et équipements n.c.a.	234	2,7%	0,4%	-11,4%
Fabrication de matériels de transport	85	1,0%	2,4%	39,3%
Fabrication de produits en caoutchouc et en plastique, ainsi que d'autres produits minéraux non métalliques	513	5,9%	0,4%	12,7%
Fabrication de produits informatiques, électroniques et optiques	204	2,4%	2,5%	20,0%
Fabrication de textiles, industries de l'habillement, industrie du cuir et de la chaussure	777	9,0%	13,6%	134,0%
Fabrication d'équipements électriques	151	1,7%	6,3%	22,8%
Industrie chimique	131	1,5%	0,0%	40,9%
Industrie extractive	88	1,0%	0,0%	12,8%
Industrie pharmaceutique	14	0,2%	7,7%	-12,5%
Métallurgie et fabrication de produits métalliques à l'exception des machines et des équipements	844	9,8%	4,7%	33,8%
Production et distribution d'eau ; assainissement, gestion des déchets et dépollution	397	4,6%	1,5%	15,1%
Production et distribution d'électricité, de gaz, de vapeur et d'air conditionné	915	10,6%	10,9%	147,3%
Travail du bois, industries du papier et imprimerie	993	11,5%	4,6%	48,4%
<b>Total général</b>	<b>8642</b>	<b>100%</b>	<b>4,9%</b>	<b>40,5%</b>



Fin 2020, quatre branches concentrent 60 % des établissements : les autres industries manufacturières\* (22.5 %), la fabrication de denrées alimentaires, de boissons et de produits à base de tabac (15.7 %), le travail du bois, industries du papier et imprimerie (11.5 %) et la production et distribution d'électricité, de gaz, ... (10.6 %).

\* Meubles, bijouterie, articles de sport, jouets, matériel médico-chirurgical, lunettes, réparation, etc.

## Répartition des établissements par tranche d'effectif

Nombre d'établissements	0 salarié		de 1 à 5 salariés		6 à 9 salariés		10 à 49 salariés		50 à 199 salariés		+ de 200 salariés		total
Autres industries manufacturières ; réparation et installation de machines et d'équipements	1360	70,1%	367	18,9%	79	4,1%	110	5,7%	21	1,1%	3	0,2%	1940
Cokéfaction et raffinage	1	50,0%	1	50,00%	0	0,00%	0	0,00%	0	0,00%	0	0,00%	2
Fabrication de denrées alimentaires, de boissons et de produits à base de tabac	638	47,1%	447	33,0%	132	9,7%	121	8,9%	10	0,7%	6	0,4%	1354
Fabrication de machines et équipements n.c.a.	87	37,2%	45	19,2%	19	8,1%	55	23,5%	20	8,5%	8	3,4%	234
Fabrication de matériels de transport	49	57,6%	12	14,1%	7	8,2%	12	14,1%	3	3,5%	2	2,4%	85
Fabrication de produits en caoutchouc et en plastique, ainsi que d'autres produits minéraux non métalliques	264	51,5%	112	21,8%	36	7,0%	77	15,0%	21	4,1%	3	0,6%	513
Fabrication de produits informatiques, électroniques et optiques	86	42,2%	37	18,1%	14	6,9%	41	20,1%	17	8,3%	9	4,4%	204
Fabrication de textiles, industries de l'habillement, industrie du cuir et de la chaussure	678	87,3%	39	5,0%	8	1,0%	33	4,2%	15	1,9%	4	0,5%	777
Fabrication d'équipements électriques	65	43,0%	19	12,6%	8	5,3%	26	17,2%	23	15,2%	10	6,6%	151
Industrie chimique	63	48,1%	22	16,8%	9	6,9%	18	13,7%	15	11,5%	4	3,1%	131
Industrie extractive	40	45,5%	22	25,0%	9	10,2%	17	19,3%	0	0,0%	0	0,0%	88
Industrie pharmaceutique	1	7,1%	0	0,0%	2	14,3%	5	35,7%	4	28,6%	2	14,3%	14
Métallurgie et fabrication de produits métalliques à l'exception des machines et des équipements	369	43,7%	176	20,9%	80	9,5%	186	22,0%	29	3,4%	4	0,5%	844
Production et distribution d'eau ; assainissement, gestion des déchets et dépollution	244	61,5%	68	17,1%	22	5,5%	52	13,1%	11	2,8%	0	0,0%	397
Production et distribution d'électricité, de gaz, de vapeur et d'air conditionné	816	89,2%	30	3,3%	11	1,2%	37	4,0%	16	1,7%	5	0,5%	915
Travail du bois, industries du papier et imprimerie	745	75,0%	125	12,6%	40	4,0%	71	7,2%	10	1,0%	2	0,2%	993
<b>Total</b>	<b>5506</b>	<b>63,7%</b>	<b>1522</b>	<b>17,6%</b>	<b>476</b>	<b>5,5%</b>	<b>861</b>	<b>10,0%</b>	<b>215</b>	<b>2,5%</b>	<b>62</b>	<b>0,7%</b>	<b>8642</b>

L'industrie est un secteur où la main-d'œuvre est fondamentale : sur les 959 établissements de + de 50 salariés que compte l'Isère, plus 1/4 appartiennent à l'industrie, soit 277 établissements.

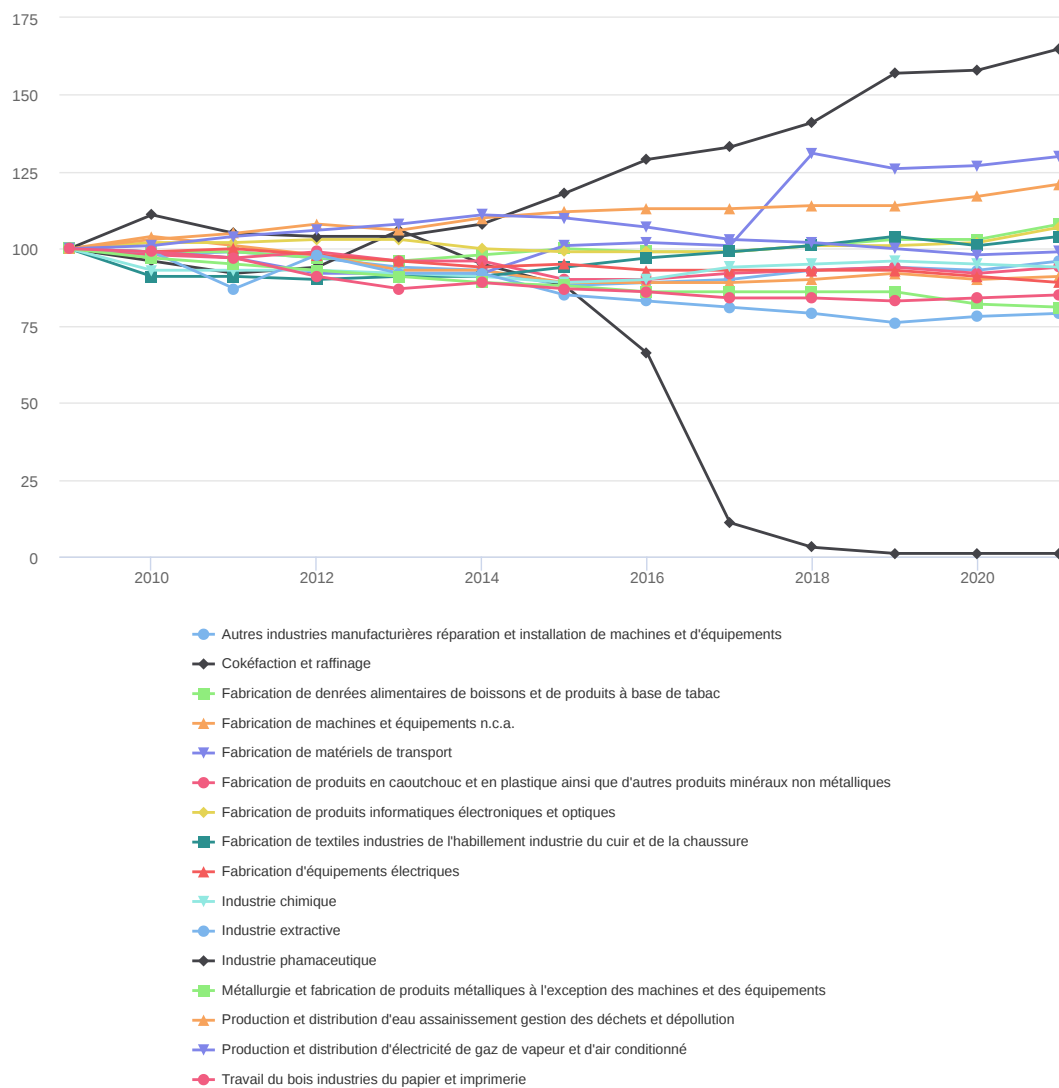
# Le secteur de l'industrie par branche :

## Salariés du secteur privé : stock et évolution

Source : URSSAF au 31/12/2021

Chiffres	Effectifs 2021	Poids	Evolution depuis 2020	Evolution depuis 2009
Autres industries manufacturières ; réparation et installation de machines et d'équipements	8031	10,0%	3,3%	-3,9%
Cokéfaction et raffinage	1	0,0%	0,0%	-99,3%
Fabrication de denrées alimentaires, de boissons et de produits à base de tabac	6530	8,1%	5,5%	8,3%
Fabrication de machines et équipements n.c.a.	7659	9,5%	0,8%	-8,9%
Fabrication de matériels de transport	1466	1,8%	2,5%	30,3%
Fabrication de produits en caoutchouc et en plastique, ainsi que d'autres produits minéraux non métalliques	5794	7,2%	2,3%	-5,6%
Fabrication de produits informatiques, électroniques et optiques	14030	17,5%	4,7%	7,0%
Fabrication de textiles, industries de l'habillement, industrie du cuir et de la chaussure	3572	4,4%	2,9%	3,7%
Fabrication d'équipements électriques	8103	10,1%	-2,5%	-11,1%
Industrie chimique	3702	4,6%	-0,5%	-5,8%
Industrie extractive	449	0,6%	0,7%	-21,1%
Industrie pharmaceutique	1311	1,6%	4,5%	64,9%
Métallurgie et fabrication de produits métalliques à l'exception des machines et des équipements	9329	11,6%	-0,8%	-19,0%
Production et distribution d'eau ; assainissement, gestion des déchets et dépollution	2384	3,0%	4,0%	21,4%
Production et distribution d'électricité, de gaz, de vapeur et d'air conditionné	4459	5,5%	0,3%	-1,2%
Travail du bois, industries du papier et imprimerie	3574	4,4%	1,9%	-14,8%
<b>Total général</b>	<b>80394</b>	<b>100%</b>	<b>1,9%</b>	<b>-3,5%</b>

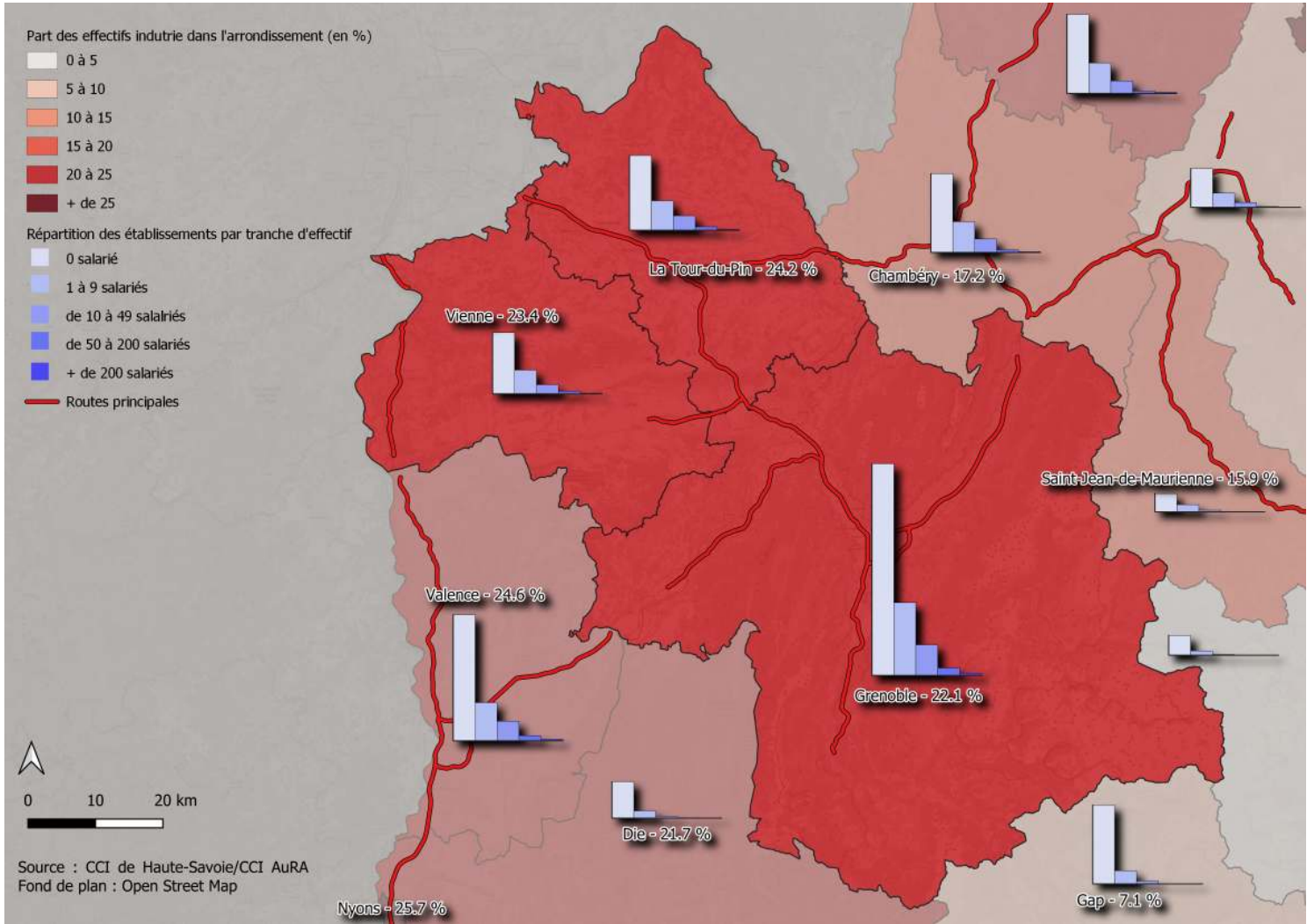




Trois branches concentrent à elles seules près d'1/3 des salariés : la fabrication de produits informatiques, électroniques et optiques (17.5 %), la métallurgie (11.6 %) et la fabrication d'équipements électriques (10.1 %).

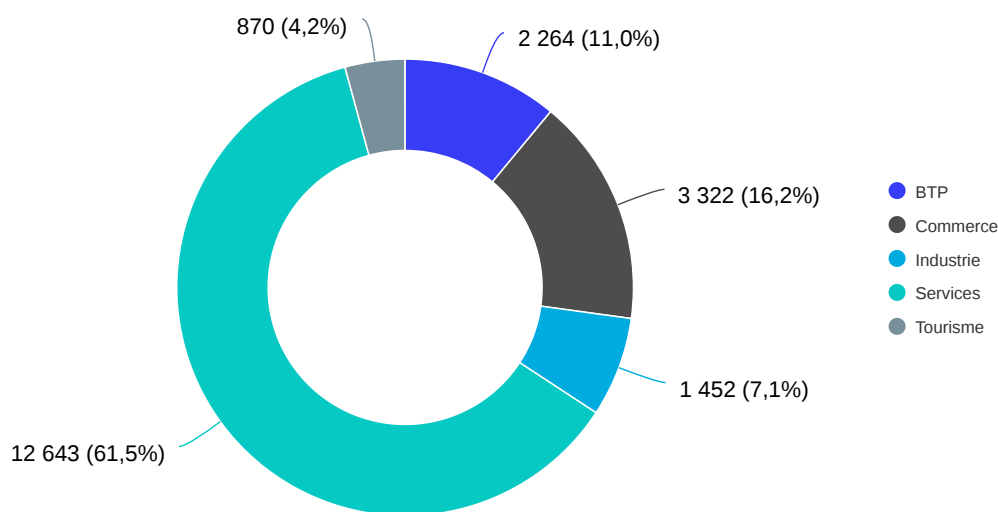
Remarque : Le secteur de l'industrie représente 35 % des emplois sur le marché de l'intérim ; le taux de recours à l'intérim de l'industrie -part des intérimaires de l'industrie dans l'emploi salarié de l'industrie, y compris intérim- est de 8 % (source : Dares / 2<sup>ème</sup> trimestre 2022)

# Cartographie de l'industrie par arrondissement :



# Créations d'établissements en 2021

## Poids des créations dans l'économie départementale en 2021



Source : INSEE, champ marchand non agricole en 2021

L'Isère enregistre 20 551 créations en 2021, dont 7.1 % dans le secteur de l'industrie (poids en hausse par rapport à 2020).

L'industrie est le secteur qui enregistre le plus faible nombre de créations d'établissements après le tourisme. Une des raisons est la nécessité d'un apport en capital conséquent.

Créations établissements	2009	2011	2013	2015	2017	2019	2020	2021
Autres industries manufacturières ; réparation et installation de machines et d'équipements	179	200	195	152	165	289	265	400
Fabrication de denrées alimentaires, de boissons et de produits à base de tabac	69	93	89	74	87	109	114	166
Fabrication de machines et équipements n.c.a.	10	14	10	6	9	14	8	15
Fabrication de matériels de transport	4	4	3	11	5	9	17	18
Fabrication de produits en caoutchouc et en plastique, ainsi que d'autres produits minéraux non métalliques	38	25	28	20	18	50	38	72
Fabrication de produits informatiques, électroniques et optiques	11	27	12	19	12	19	13	16
Fabrication de textiles, industries de l'habillement, industrie du cuir et de la chaussure	68	75	94	69	72	175	210	230
Fabrication d'équipements électriques	8	6	14	4	8	9	15	11
Industrie chimique	5	6	3	8	10	18	14	15
Industrie extractive	2	3	5	7	1	2		5
Industrie pharmaceutique	3	2		1			1	
Métallurgie et fabrication de produits métalliques à l'exception des machines et des équipements	45	60	59	49	42	73	74	78
Production et distribution d'eau ; assainissement, gestion des déchets et dépollution	22	57	37	33	41	43	54	78
Production et distribution d'électricité, de gaz, de vapeur et d'air conditionné	40	60	49	51	63	129	140	208
Travail du bois, industries du papier et imprimerie	84	116	143	108	77	141	121	140
<b>Total général</b>	<b>588</b>	<b>748</b>	<b>741</b>	<b>612</b>	<b>610</b>	<b>1080</b>	<b>1084</b>	<b>1452</b>

# Quelques filières marqueurs du territoire

## Zoom sur la filière électronique/numérique

La région grenobloise bénéficie d'un écosystème favorable dans lequel coexistent entreprises à la pointe de la microélectronique et du numérique, laboratoires de recherche et établissements d'enseignement de renommée internationale. La filière représente 40 000 emplois (23 000 emplois dans l'électronique et 17 000 emplois dans le secteur numérique).

Le territoire isérois constitue le premier pôle français en termes d'emplois dans la microélectronique, bénéficiant de l'implantation d'entreprises leaders comme STMicroelectronics, [Soitec](#)...

Pôle de compétitivité soutenant la filière : [Minalogic](#) qui fédère plus de 500 membres et dont le siège est basé à Grenoble.

Le collectif [French Tech in the Alps](#) participe également au rayonnement de la filière numérique et fédère près de 500 membres pour la délégation de Grenoble.

A noter également, la présence de MINATEC, premier campus d'innovation européen en micro et nanotechnologies qui s'appuie sur 3000 chercheurs, 1200 étudiants et 600 industriels.

## Zoom sur la filière chimie/Industrie de la santé/Cleantech

La filière représente au global près de 20 000 emplois, principalement avec le secteur de la chimie fortement concentré sur les trois plateformes chimiques classées Seveso du département :

- La Plateforme chimique de Pont-de-Claix, spécialisée dans la production de produits à base de Chlore et de soude ; cette plateforme constitue l'unique site de production de Phosgène en France ;
- La Plateforme chimique de Jarrie est spécialisée dans la fabrication d'eau oxygénée, Javel, chlorate et perchlorate de sodium, chlore, et soude ;
- La plateforme chimique des Roches-Roussillon abrite la chimie du phénol, du soufre, des phosphates, de la méthionine, des intermédiaires de silicones, etc.

Au-delà de la « chimie pure », l'industrie de la santé est également un employeur important du département, avec un rôle à jouer en matière de souveraineté et de relocalisation industrielle (à titre d'illustration : nouvelle entité de fabrication de paracétamol par l'entreprise SEQENS en cours de construction avec ouverture annoncée pour 2024). Et la filière est à associer également au développement du secteur textile et outdoor.

Plusieurs pôles de compétitivité -dont les sièges sont situés au-delà des départements alpins- soutiennent la filière en région : [Axelera](#), [Polymeris](#) et [Techtera](#).

## Zoom sur la filière énergie

Le secteur de l'énergie représente 17 000 emplois (dont 15 000 dans l'industrie et 2 000 dans la R&D). Parmi les métropoles françaises, c'est d'ailleurs dans la métropole grenobloise qu'on observe la plus forte concentration d'emplois de la filière énergie.

La transition énergétique y constitue une priorité, aussi bien des acteurs publics que privés. Les grands groupes, tels que Schneider Electric, Air Liquide, Siemens se mêlent à de nombreuses PME innovantes (McPhy, Inocel...).

Les acteurs ont développé des compétences dans les Smart grids, piles à combustible et hydrogène, batterie et stockage d'énergie, hydroélectricité, photovoltaïque, biomasse...

Pôle de compétitivité soutenant la filière : [Tenerdis](#) qui fédère 262 membres et dont le siège est basé à Grenoble.

## Zoom sur la filière mécanique/métallurgie

La filière représente plus de 23 000 emplois en Isère répartis dans plusieurs centaines d'entreprises : fabricants de dimension internationale (Acieries de Bonpertuis, ARaymond, Gindre Duchavany, Calor, Poma, Caterpillar...), PME performantes et innovantes et sous-traitants.

Là aussi, cette filière ne se limite pas à la « métallurgie pure » et concerne également d'autres secteurs tels que l'aménagement de la montagne, le matériel de transport ou encore les biens « Grand Public ».

Le Pôle de compétitivité qui soutient la filière (et situé en dehors du massif alpin) est [CIMES](#) (Creating Integrated MEchanical Systems).

Cette filière doit répondre à plusieurs enjeux et plus particulièrement s'emparer massivement des nouvelles technologies pour rester compétitive et innovante : loin d'être futuriste, cet exercice met un coup de projecteur sur des technologies pour la plupart déjà connues mais qui ne se sont pas encore largement diffusées dans le tissu de ce secteur industriel.

## Zoom sur la filière textile

Textile : près de 800 établissements composent la filière Textile (hors commerce de détail) pour plus de 3 500 salariés, notamment sur la partie Nord Isère. La filière se compose de la Fabrication de textiles dont Tissage (activité la plus importante de cette filière), l'Industrie de l'habillement (y compris pour la filière des industries Outdoor), la fabrication de chaussures, de fibres artificielles ou synthétiques, fibres de verre, fabrication de machines pour les industries textiles et fabrication de matelas, ainsi que du Commerce de gros.

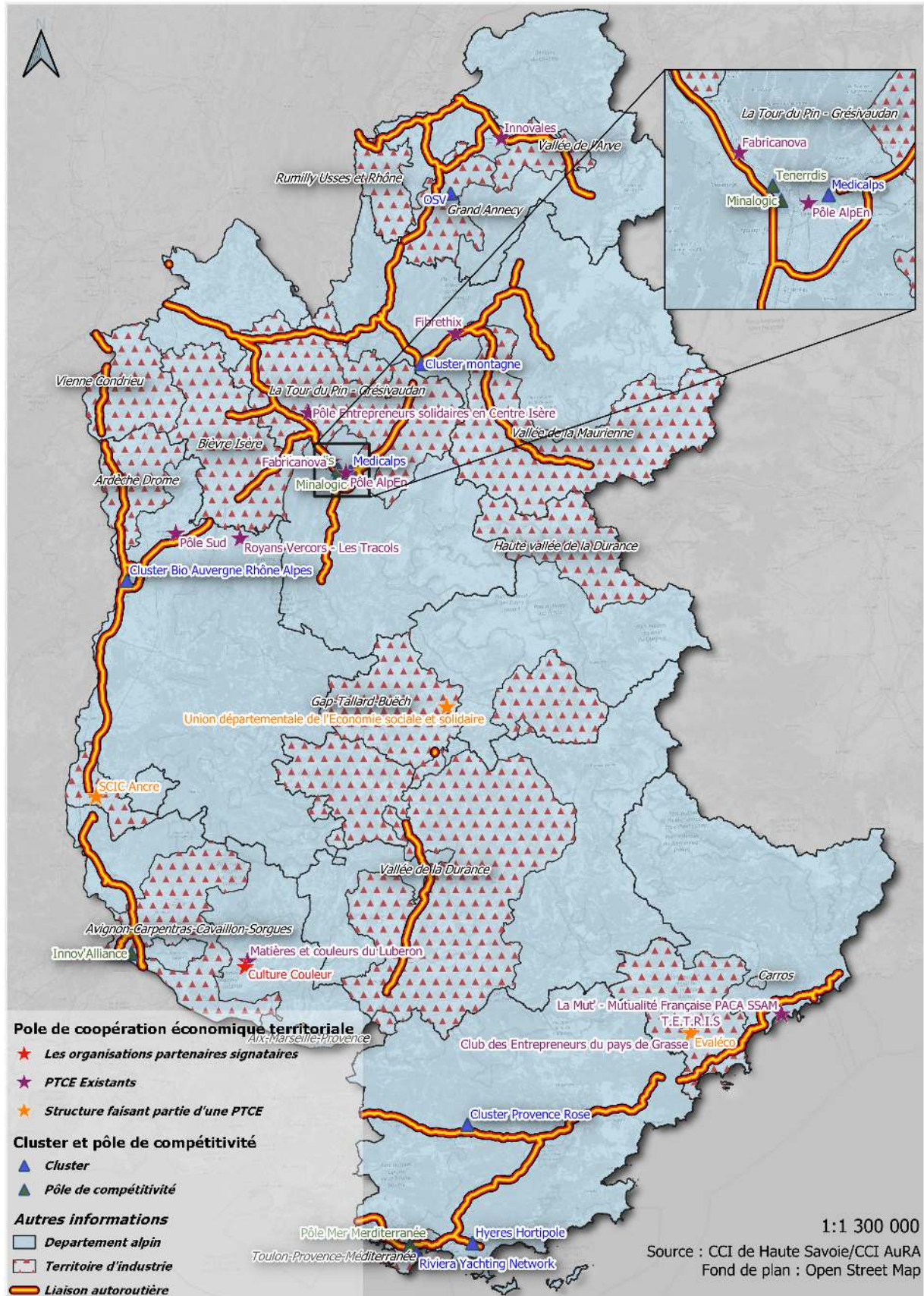
De grands noms rayonnent au niveau international tels que Serge Ferrari, Groupe Porcher Textile, Hexcel Renforcement, Rossignol... dans le textile technique, mais aussi le Groupe Hermes avec 6 sites en Nord Isère et des activités de tissage traditionnel et de la maroquinerie, ainsi que Les Tissages Perrin avec une centaine de salariés.

Enjeux : le marché mondial des textiles techniques devrait croître à un taux annuel moyen de 3,5% entre 2018 et 2026 ; le marché des textiles techniques (Pôle de compétitivité [Techtera](#)) s'est développé en raison de nouveaux développements et innovations. Le marché a évolué constamment en termes de technologies, d'applications, d'innovation et de performance des produits. La majeure partie de la demande de ces produits provient de plusieurs industries d'utilisation finale, notamment l'équipement sportif, l'automobile, les vêtements de sport, la construction, la protection de l'environnement et les soins de santé, l'habillement, l'emballage et l'agriculture.

A noter : Certaines entreprises (et leurs effectifs) peuvent se retrouver dans plusieurs filières ci-dessus, il convient de ne pas cumuler les données.

# Cartographie des dispositifs territoriaux "industrie"

Version imprimable :



# Sources

CCI Haute-Savoie/Consulaire/Baseco - ACOSS – URSSAF – INSEE

## Délimitations du secteur

Répartition selon la classification en A38 de la nomenclature agrégée NAF-2008 de l'INSEE

Contact [jgheno@haute-savoie.cci.fr](mailto:jgheno@haute-savoie.cci.fr)

