

# L'industrie dans le Massif des Alpes

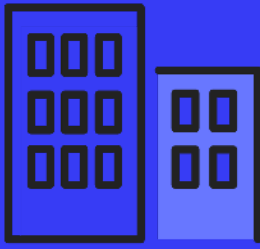
Édition 2022

## Sommaire

---

|  |    |
|--|----|
| Chiffres clés  | 3  |
| L'industrie dans l'économie de Massif des Alpes                              | 4  |
| L'industrie par branche : nombre et évolutions des établissements            | 5  |
| L'industrie par branche : nombre et évolutions des salariés du secteur privé | 8  |
| Cartographie par arrondissement  | 10 |
| Créations d'établissements   | 11 |
| En synthèse  | 12 |
| Cartographie des dispositifs territoriaux publics                            | 14 |
| Sources, délimitations du secteur et contact                                 | 15 |

## Chiffres clés



**22 792**

établissements

+ 5.5 %/2019  
+ 5.8 % en France



**140 450**

salariés

+ 2.2 %/2020  
+ 0.6 % en France



**3 444**

créations

+ 17.9/2020  
+ 21.1 % en France

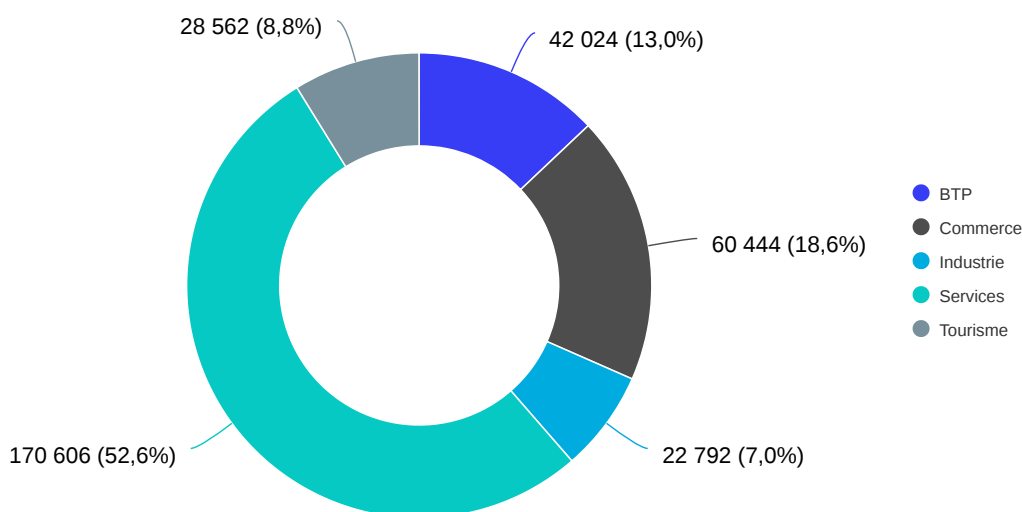
Cette monographie Industrie porte sur l'ensemble des 1 699 communes situées dans le périmètre du Massif des Alpes qui couvre deux régions (Auvergne-Rhône-Alpes et Sud) et neuf départements (dont quatre en totalité) ; les deux cartographies sont quant à elles à l'échelle départementale.

A noter : les 9 départements alpins ont chacun fait l'objet d'une monographie spécifique, complétée par une monographie globale sur un périmètre réunissant ces 9 départements (cf. rubrique « En synthèse »)

# L'industrie dans l'économie du Massif des Alpes

## Les établissements

Poids des établissements dans l'économie du territoire en 2020



Source : INSEE, champ marchand non agricole au 31/12/2020

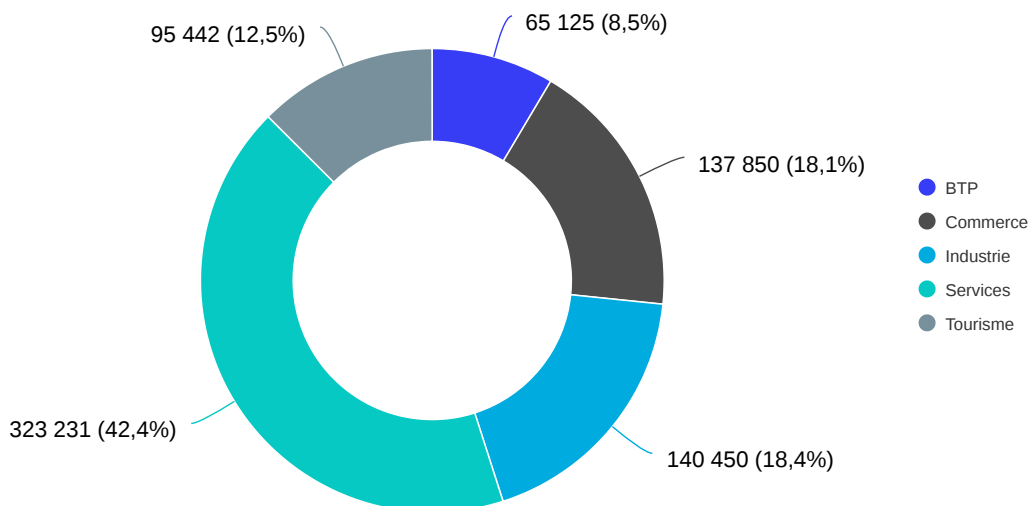
Au 31/12/2020, le territoire du Massif des Alpes recense 324 428 établissements, dont 22 792 appartiennent à l'industrie.

Ce secteur représente 7 % du nombre total d'établissements (poids quasi identique à 2019).

Le nombre d'établissements de l'industrie est en hausse constante depuis 2010.

## Les salariés du secteur privé

Poids des salariés dans l'économie du territoire en 2021



Source : URSSAF au 31/12/2021

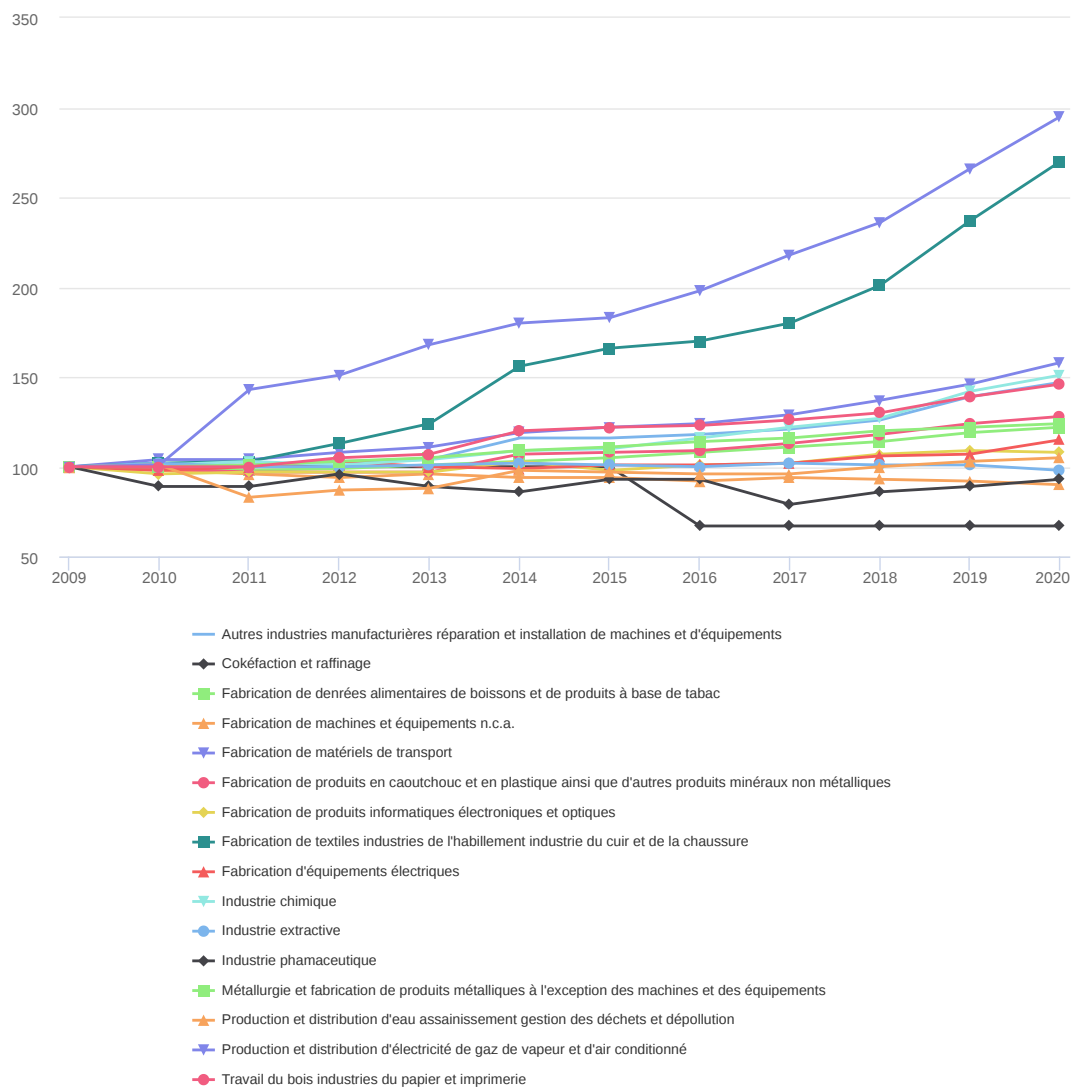
À fin 2021, le secteur de l'industrie emploie 140 450 salariés sur les 762 098 que comptabilise le territoire du Massif des Alpes, ce qui représente 18.4 % des effectifs départementaux (poids en baisse de 1.2 points par rapport à 2020).

# Le secteur de l'industrie par branche :

## Établissements : stock et évolution

(source INSEE, champ marchand non agricole au 31/12/2020)

| Chiffres  | Etablissements<br>2020 | Poids       | Evolution depuis<br>2019 | Evolution depuis<br>2009 |
|---|------------------------|-------------|--------------------------|--------------------------|
| Autres industries manufacturières ; réparation et installation de machines et d'équipements                 | 4589                   | 20,1%       | 5,7%                     | 47,2%                    |
| Cokéfaction et raffinage  | 4                      | 0,0%        | 0,0%                     | -33,3%                   |
| Fabrication de denrées alimentaires, de boissons et de produits à base de tabac                             | 4079                   | 17,9%       | 2,8%                     | 21,9%                    |
| Fabrication de machines et équipements n.c.a.   | 406                    | 1,8%        | -1,7%                    | -9,6%                    |
| Fabrication de matériels de transport   | 219                    | 1,0%        | 7,9%                     | 57,6%                    |
| Fabrication de produits en caoutchouc et en plastique, ainsi que d'autres produits minéraux non métalliques | 1362                   | 6,0%        | 3,6%                     | 28,4%                    |
| Fabrication de produits informatiques, électroniques et optiques  | 355                    | 1,6%        | -0,8%                    | 7,9%                     |
| Fabrication de textiles, industries de l'habillement, industrie du cuir et de la chaussure                  | 1895                   | 8,3%        | 13,6%                    | 169,6%                   |
| Fabrication d'équipements électriques   | 265                    | 1,2%        | 6,9%                     | 14,7%                    |
| Industrie chimique  | 422                    | 1,9%        | 6,0%                     | 50,7%                    |
| Industrie extractive  | 242                    | 1,1%        | -2,8%                    | -1,6%                    |
| Industrie pharmaceutique  | 26                     | 0,1%        | 4,0%                     | -7,1%                    |
| Métallurgie et fabrication de produits métalliques à l'exception des machines et des équipements            | 2089                   | 9,2%        | 1,8%                     | 24,3%                    |
| Production et distribution d'eau ; assainissement, gestion des déchets et dépollution                       | 813                    | 3,6%        | 1,5%                     | 4,6%                     |
| Production et distribution d'électricité, de gaz, de vapeur et d'air conditionné                            | 3609                   | 15,8%       | 10,9%                    | 194,6%                   |
| Travail du bois, industries du papier et imprimerie   | 2417                   | 10,6%       | 4,8%                     | 46,1%                    |
| <b>Total général</b>  | <b>22792</b>           | <b>100%</b> | <b>5,5%</b>              | <b>49,3%</b>             |



Fin 2020, quatre branches concentrent plus de 64 % des établissements : les autres industries manufacturières\* (20.1 %), la fabrication de denrées alimentaires, de boissons et de produits à base de tabac (17.9 %), la production et distribution d'électricité, de gaz, de vapeur et d'air conditionné (15.8 %) et le travail du bois, industries du papier et imprimerie (10.6 %).

\* Meubles, bijouterie, articles de sport, jouets, matériel médico-chirurgical, lunettes, réparation, etc.

## Répartition des établissements par tranche d'effectif

(En raison des écarts d'arrondis, la somme peut ne pas être égale à 100 %)

| Nombre d'établissements   | 0 salarié    |              | de 1 à 5 salariés |              | 6 à 9 salariés |             | 10 à 49 salariés |             | 50 à 199 salariés |             | + de 200 salariés |             | total        |
|---|--------------|--------------|-------------------|--------------|----------------|-------------|------------------|-------------|-------------------|-------------|-------------------|-------------|--------------|
| Autres industries manufacturières ; réparation et installation de machines et d'équipements                 | <b>3549</b>  | 77,3%        | <b>696</b>        | 15,2%        | <b>133</b>     | 2,9%        | <b>173</b>       | 3,8%        | <b>29</b>         | 0,6%        | <b>9</b>          | 0,2%        | <b>4589</b>  |
| Cokéfaction et raffinage  | <b>3</b>     | 75,0%        | <b>1</b>          | 25,0%        | <b>0</b>       | 0,0%        | <b>0</b>         | 0,0%        | <b>0</b>          | 0,0%        | <b>0</b>          | 0,0%        | <b>4</b>     |
| Fabrication de denrées alimentaires, de boissons et de produits à base de tabac                             | <b>1879</b>  | 46,1%        | <b>1377</b>       | 33,8%        | <b>392</b>     | 9,6%        | <b>393</b>       | 9,6%        | <b>29</b>         | 0,7%        | <b>9</b>          | 0,2%        | <b>4079</b>  |
| Fabrication de machines et équipements n.c.a.   | <b>153</b>   | 37,7%        | <b>71</b>         | 17,5%        | <b>32</b>      | 7,9%        | <b>102</b>       | 25,1%       | <b>31</b>         | 7,6%        | <b>17</b>         | 4,2%        | <b>406</b>   |
| Fabrication de matériels de transport   | <b>142</b>   | 64,8%        | <b>34</b>         | 15,5%        | <b>9</b>       | 4,1%        | <b>26</b>        | 11,9%       | <b>5</b>          | 2,3%        | <b>3</b>          | 1,4%        | <b>219</b>   |
| Fabrication de produits en caoutchouc et en plastique, ainsi que d'autres produits minéraux non métalliques | <b>914</b>   | 67,1%        | <b>260</b>        | 19,1%        | <b>63</b>      | 4,6%        | <b>92</b>        | 6,8%        | <b>31</b>         | 2,3%        | <b>2</b>          | 0,1%        | <b>1362</b>  |
| Fabrication de produits informatiques, électroniques et optiques  | <b>176</b>   | 49,6%        | <b>55</b>         | 15,5%        | <b>23</b>      | 6,5%        | <b>65</b>        | 18,3%       | <b>25</b>         | 7,0%        | <b>11</b>         | 3,1%        | <b>355</b>   |
| Fabrication de textiles, industries de l'habillement, industrie du cuir et de la chaussure                  | <b>1751</b>  | 92,4%        | <b>104</b>        | 5,5%         | <b>11</b>      | 0,6%        | <b>19</b>        | 1,0%        | <b>9</b>          | 0,5%        | <b>1</b>          | 0,1%        | <b>1895</b>  |
| Fabrication d'équipements électriques   | <b>123</b>   | 46,4%        | <b>36</b>         | 13,6%        | <b>15</b>      | 5,7%        | <b>49</b>        | 18,5%       | <b>31</b>         | 11,7%       | <b>11</b>         | 4,2%        | <b>265</b>   |
| Industrie chimique  | <b>265</b>   | 62,8%        | <b>60</b>         | 14,2%        | <b>18</b>      | 4,3%        | <b>49</b>        | 11,6%       | <b>23</b>         | 5,5%        | <b>7</b>          | 1,7%        | <b>422</b>   |
| Industrie extractive  | <b>111</b>   | 45,9%        | <b>74</b>         | 30,6%        | <b>22</b>      | 9,1%        | <b>35</b>        | 14,5%       | <b>0</b>          | 0,0%        | <b>0</b>          | 0,0%        | <b>242</b>   |
| Industrie Pharmaceutique  | <b>8</b>     | 30,8%        | <b>1</b>          | 3,8%         | <b>2</b>       | 7,7%        | <b>6</b>         | 23,1%       | <b>4</b>          | 15,4%       | <b>5</b>          | 19,2%       | <b>26</b>    |
| Métallurgie et fabrication de produits métalliques à l'exception des machines et des équipements            | <b>942</b>   | 45,1%        | <b>468</b>        | 22,4%        | <b>189</b>     | 9,0%        | <b>402</b>       | 19,2%       | <b>74</b>         | 3,5%        | <b>14</b>         | 0,7%        | <b>2089</b>  |
| Production et distribution d'eau ; assainissement, gestion des déchets et dépollution                       | <b>3337</b>  | 92,5%        | <b>106</b>        | 2,9%         | <b>32</b>      | 0,9%        | <b>104</b>       | 2,9%        | <b>24</b>         | 0,7%        | <b>6</b>          | 0,2%        | <b>3609</b>  |
| Production et distribution d'électricité, de gaz, de vapeur et d'air conditionné                            | <b>483</b>   | 59,4%        | <b>135</b>        | 16,6%        | <b>60</b>      | 7,4%        | <b>119</b>       | 14,6%       | <b>16</b>         | 2,0%        | <b>0</b>          | 0,0%        | <b>813</b>   |
| Travail du bois, industries du papier et imprimerie   | <b>1898</b>  | 78,5%        | <b>312</b>        | 12,9%        | <b>73</b>      | 3,0%        | <b>118</b>       | 4,9%        | <b>13</b>         | 0,5%        | <b>3</b>          | 0,1%        | <b>2417</b>  |
| <b>Total</b>  | <b>15734</b> | <b>69,0%</b> | <b>3790</b>       | <b>16,6%</b> | <b>1074</b>    | <b>4,7%</b> | <b>1752</b>      | <b>7,7%</b> | <b>344</b>        | <b>1,5%</b> | <b>98</b>         | <b>0,4%</b> | <b>22792</b> |

L'industrie est un secteur où la main-d'œuvre est fondamentale : sur les 1 747 établissements de + de 50 salariés que compte le territoire plus de 25 % appartiennent à l'industrie, soit 442 établissements. Le 1er secteur est le secteur des services avec 803 établissements de + de 50 salariés (46 %).

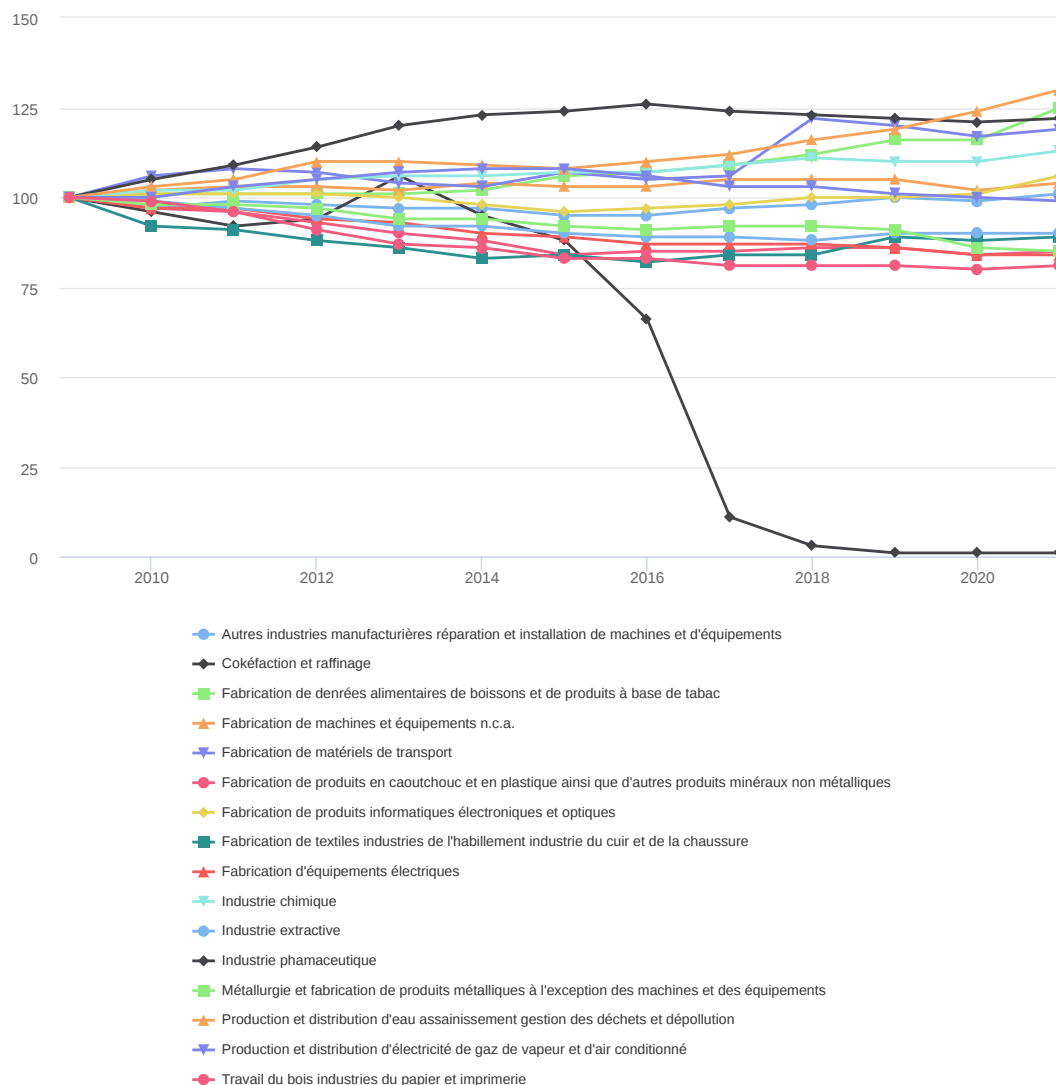
# Le secteur de l'industrie par branche :

## Salariés du secteur privé : stock et évolution

Source : URSSAF au 31/12/2021

| Chiffres  | Effectifs<br>2021 | Poids       | Evolution depuis<br>2020 | Evolution depuis<br>2009 |
|---|-------------------|-------------|--------------------------|--------------------------|
| Autres industries manufacturières ; réparation et installation de machines et d'équipements                 | 14416             | 10,3%       | 2,0%                     | 0,8%                     |
| Cokéfaction et raffinage  | 1                 | 0,0%        | 0,0%                     | -99,3%                   |
| Fabrication de denrées alimentaires, de boissons et de produits à base de tabac                             | 18789             | 13,4%       | 7,7%                     | 24,6%                    |
| Fabrication de machines et équipements n.c.a.   | 15091             | 10,7%       | 1,2%                     | 3,7%                     |
| Fabrication de matériels de transport   | 2484              | 1,8%        | 1,8%                     | 18,9%                    |
| Fabrication de produits en caoutchouc et en plastique, ainsi que d'autres produits minéraux non métalliques | 6172              | 4,4%        | 0,9%                     | -14,8%                   |
| Fabrication de produits informatiques, électroniques et optiques  | 16779             | 11,9%       | 4,3%                     | 5,8%                     |
| Fabrication de textiles, industries de l'habillement, industrie du cuir et de la chaussure                  | 1696              | 1,2%        | 1,9%                     | -10,5%                   |
| Fabrication d'équipements électriques   | 11077             | 7,9%        | 0,1%                     | -15,7%                   |
| Industrie chimique  | 8112              | 5,8%        | 2,6%                     | 12,6%                    |
| Industrie extractive  | 997               | 0,7%        | 0,3%                     | -9,7%                    |
| Industrie pharmaceutique  | 3484              | 2,5%        | 0,5%                     | 22,1%                    |
| Métallurgie et fabrication de produits métalliques à l'exception des machines et des équipements            | 24719             | 17,6%       | -0,4%                    | -14,6%                   |
| Production et distribution d'eau ; assainissement, gestion des déchets et dépollution                       | 4721              | 3,4%        | 5,1%                     | 30,3%                    |
| Production et distribution d'électricité, de gaz, de vapeur et d'air conditionné                            | 6850              | 4,9%        | -0,2%                    | -0,7%                    |
| Travail du bois, industries du papier et imprimerie   | 5062              | 3,6%        | 0,9%                     | -19,1%                   |
| <b>Total général</b>  | <b>140450</b>     | <b>100%</b> | <b>2,2%</b>              | <b>-0,5%</b>             |



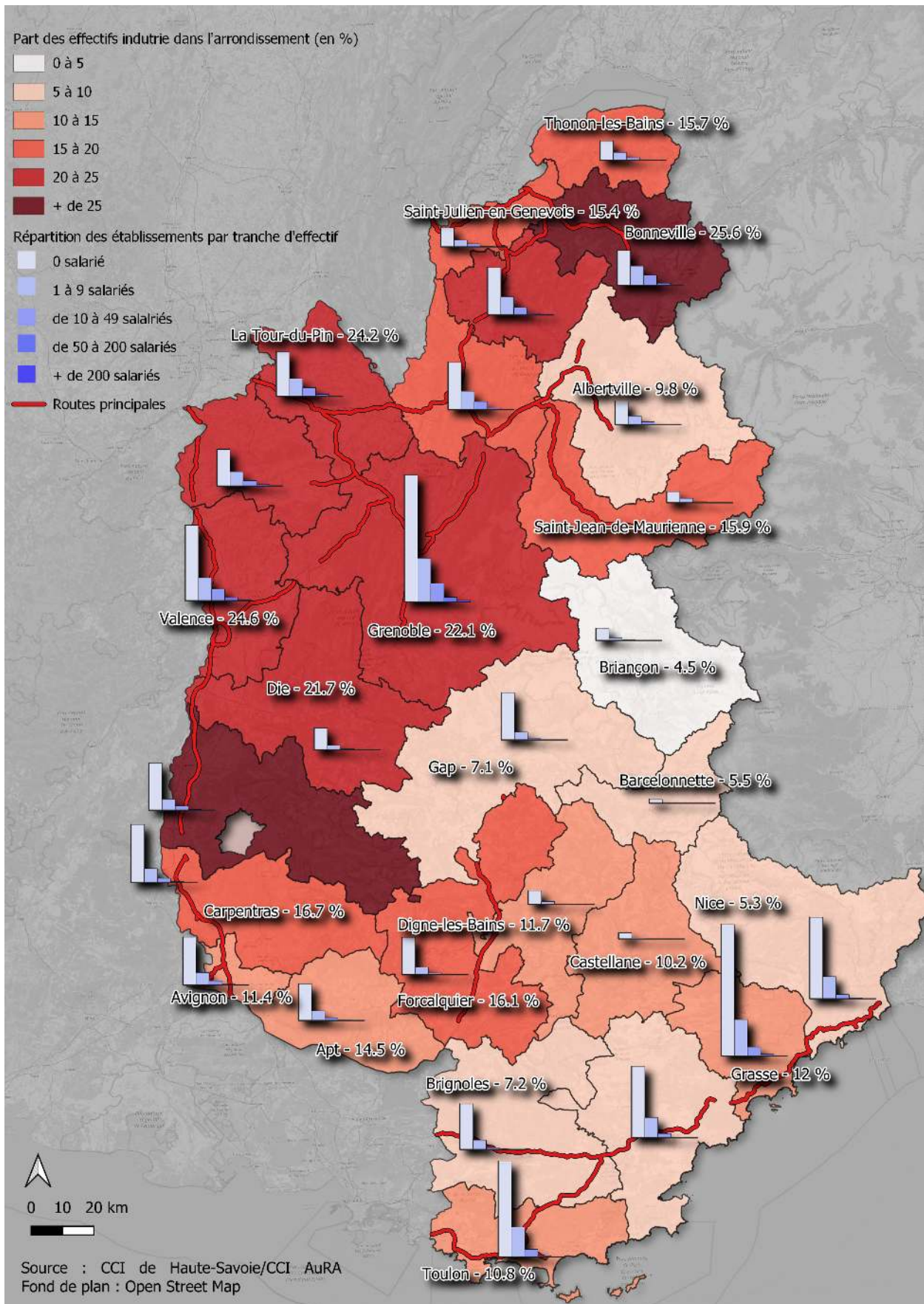


Cinq branches concentrent à elles seules plus de 60 % des effectifs : la métallurgie (17.6 %) la fabrication de denrées alimentaires, de boissons et de produits à base de tabac (13.4 %), la fabrication de produits informatiques, électroniques et optiques (11.9 %), Fabrication de machines et équipements (10.7 %) et les autres industries manufacturières\* (10.3 %).

Remarque : Le secteur de l'industrie représente 35 % des emplois sur le marché de l'intérim ; le taux de recours à l'intérim de l'industrie -part des intérimaires de l'industrie dans l'emploi salarié de l'industrie, y compris intérim- est de 8 % (source : Dares / 2<sup>ème</sup> trimestre 2022).

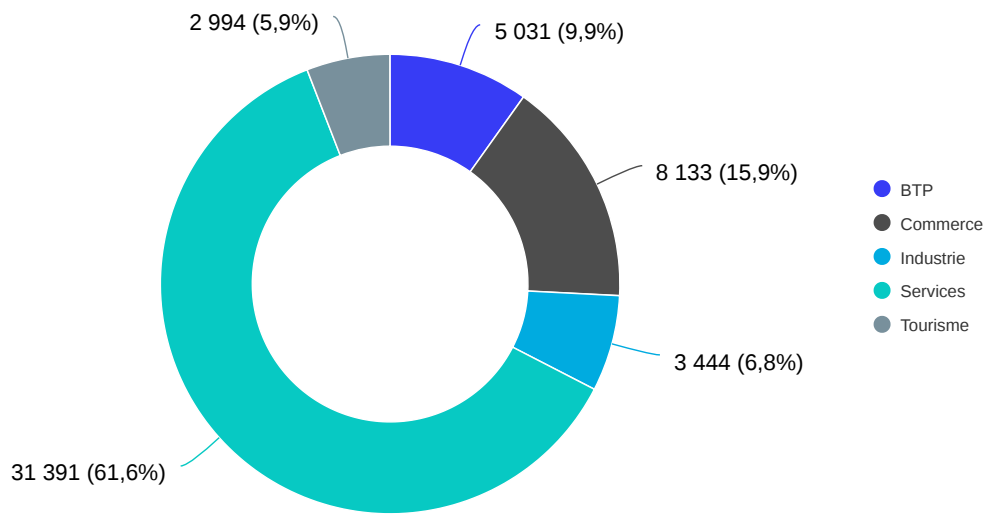
\* Meubles, bijouterie, articles de sport, jouets, matériel médico-chirurgical, lunettes, réparation, etc.

# Cartographie de l'industrie par arrondissement :



# Créations d'établissements en 2021

## Poids des créations dans l'économie des Alpes en 2021



Source : INSEE, champ marchand non agricole en 2021

Le territoire du Massif des Alpes enregistre 50 993 créations en 2021, dont 6.8 % dans le secteur de l'industrie (poids stable par rapport à 2020).

L'industrie est le secteur qui enregistre le plus faible nombre de créations d'établissements avec le tourisme. Une des raisons est la nécessité d'un apport en capital conséquent.

| Créations établissements  | 2009        | 2011        | 2013        | 2015        | 2017        | 2019        | 2020        | 2021        |
|---|-------------|-------------|-------------|-------------|-------------|-------------|-------------|-------------|
| Autres industries manufacturières ; réparation et installation de machines et d'équipements                 | 467         | 415         | 437         | 366         | 365         | 659         | 681         | 868         |
| Fabrication de denrées alimentaires, de boissons et de produits à base de tabac                             | 227         | 224         | 277         | 241         | 262         | 326         | 367         | 503         |
| Fabrication de machines et équipements n.c.a.   | 19          | 30          | 20          | 11          | 24          | 13          | 16          | 21          |
| Fabrication de matériels de transport   | 24          | 15          | 13          | 16          | 11          | 20          | 32          | 43          |
| Fabrication de produits en caoutchouc et en plastique, ainsi que d'autres produits minéraux non métalliques | 100         | 93          | 92          | 102         | 102         | 118         | 135         | 191         |
| Fabrication de produits informatiques, électroniques et optiques  | 17          | 31          | 19          | 26          | 21          | 33          | 27          | 33          |
| Fabrication de textiles, industries de l'habillement, industrie du cuir et de la chaussure                  | 187         | 170         | 236         | 190         | 198         | 413         | 486         | 540         |
| Fabrication d'équipements électriques   | 18          | 11          | 22          | 12          | 21          | 21          | 31          | 26          |
| Industrie chimique  | 12          | 18          | 18          | 22          | 31          | 54          | 58          | 76          |
| Industrie extractive  | 7           | 4           | 8           | 10          | 2           | 6           | 2           | 12          |
| Industrie pharmaceutique  | 3           | 2           | 1           | 2           | 0           | 1           | 1           | 1           |
| Métallurgie et fabrication de produits métalliques à l'exception des machines et des équipements            | 78          | 110         | 104         | 108         | 122         | 141         | 167         | 149         |
| Production et distribution d'eau ; assainissement, gestion des déchets et dépollution                       | 55          | 85          | 73          | 52          | 59          | 66          | 101         | 118         |
| Production et distribution d'électricité, de gaz, de vapeur et d'air conditionné                            | 272         | 340         | 312         | 281         | 259         | 449         | 488         | 521         |
| Travail du bois, industries du papier et imprimerie   | 209         | 237         | 302         | 235         | 219         | 327         | 328         | 342         |
| <b>Total général</b>  | <b>1695</b> | <b>1785</b> | <b>1934</b> | <b>1674</b> | <b>1696</b> | <b>2647</b> | <b>2920</b> | <b>3444</b> |

# En synthèse

## Les Alpes, un territoire « pas forcément » industriel...

- Un  **poids industriel**  inférieur à la moyenne nationale (mais des disparités entre départements)
- Une  **démographie d'entreprises**  industrielles qui suit les tendances nationales
- Une légère baisse des  **emplois industriels**  par rapport à 2009
- Une  **industrie manufacturière assez généraliste\***  avec des filières principales orientées vers les basses technologies ou au mieux « moyennes à basses »

## ... Mais une vraie dynamique industrielle alpine

- Un poids de l'industrie dans les  **créations d'entreprises**  supérieur au résultat national et au résultat des départements alpins
- Des évolutions en  **stock d'établissements**  qui dépassent les tendances nationales et départementales,
- Des établissements  **employeurs**  notamment au Nord
- Sans surreprésentation des grands établissements, un  **atout pour la pérennité**  du tissu industriel
- Des  **effectifs en hausse**  pour la ½ des branches contrairement à la tendance nationale
- Avec un  **rythme de croissance**  continu
- Pour des filières en lien avec les «  **moyennes à hautes**  » et avec les  **hautes technologies\***

Qui peut prendre appui sur  **plusieurs dispositifs de soutien (pôles, clusters, territoires d'industrie, pôles territoriaux de coopération économique)**  avec globalement un bon maillage du Massif des Alpes

## Des tendances certes proches du national mais avec certaines spécificités alpines

- Des filières souvent «  **historiques**  » (en lien avec la localisation des facteurs de production) qui ont su pour la plupart s'adapter jusqu'à présent aux mutations
- Des filières en lien avec le  **marché final** , y compris touristique
- Des filières qui s'appuient sur les  **ressources humaines**  présentes (et leur montée en compétences)

## Des filières « marqueurs » des différents territoires du Massif des Alpes mais qui partagent des enjeux communs

- Gestion -voire relocalisation- des  **ressources**  (eau, énergie, matières...)
- **Circuits courts**  (fournisseurs, au-delà des seules matières premières)
- RH et  **compétences**  (formation & recrutement)
- **Innovation**  en lien avec la compétitivité, la diversification mais aussi l'environnement

## Autres monographies Industrie disponibles :

[Alpes de Haute-Provence](#)

[Alpes-Maritimes](#)

[Drôme](#)

[Isère](#)

[Hautes-Alpes](#)

[Haute-Savoie](#)

[Savoie](#)

[Var](#)

[Vaucluse](#)

[Départements alpins](#)

*\*Agrégat de l'industrie manufacturière / Eurostat*

Hautes technologies : Industrie pharmaceutique / Fabrication de produits informatiques, électroniques et optiques

Technologies moyennes à hautes : Industrie chimique / Fabrication d'équipements électriques / Fabrication de machines et équipements. / Industrie automobile / Fabrication d'autres matériels de transport

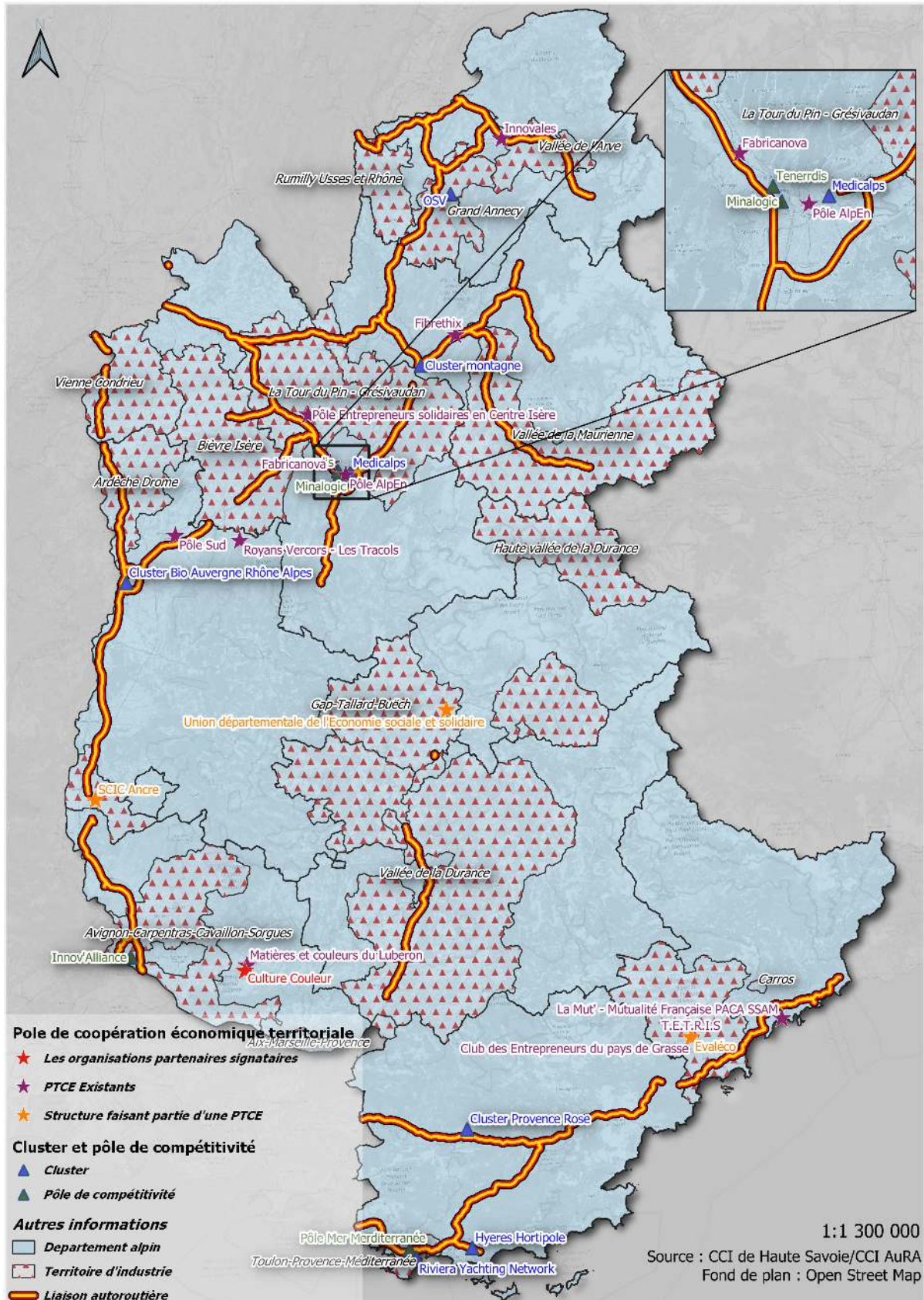
Technologies moyennes à basses : Cokéfaction et raffinage / Fabrication de produits en caoutchouc et en plastique / Fabrication d'autres produits minéraux non métalliques / Métallurgie / Fabrication de produits métalliques à l'exclusion des machines et des équipements / Réparation et installation de machines et d'équipements

Basses technologies : Industries alimentaires / Fabrication de boissons / Fabrication de produits à base de tabac / Fabrication de textiles / Industrie de l'habillement / Industrie du cuir et de la chaussure / Travail du bois et fabrication d'articles en bois et en liège, à l'exception des meubles ; fabrication d'articles en vannerie et sparterie / Industrie du papier et du carton / Imprimerie et reproduction d'enregistrements / Fabrication de meubles / Autres industries manufacturières



# Cartographie des dispositifs territoriaux "industrie"

Version imprimable :



# Sources

CCI Haute-Savoie/Consulaire/Baseco - ACOSS – URSSAF – INSEE

## Délimitations du secteur

Répartition selon la classification en A38 de la nomenclature agrégée NAF-2008 de l'INSEE

Contact [jgheno@haute-savoie.cci.fr](mailto:jgheno@haute-savoie.cci.fr)

